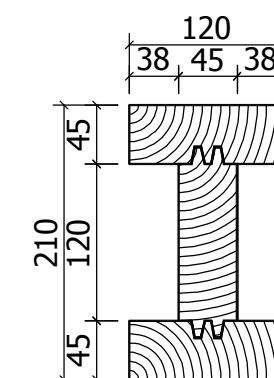
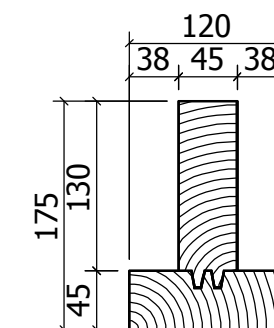
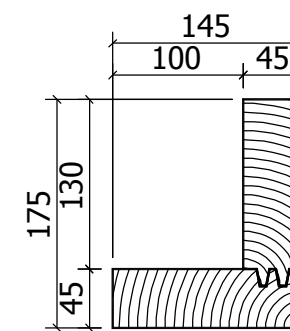


киров 2010



07-10

проектная документация

Двухэтажный каркасный дом в г. Петропавловск-Камчатский

Директор

Бушмелев М.В.

Главный инженер

Патрушев М.Ю.



Ведомость основных комплектов рабочих чертежей

| Обозначение | Наименование | Примечание |
|-------------|-----------------------------------|------------|
| 07-10.AC | Архитектурно-строительные решения | |

Ведомость чертежей основного комплекта

| Лист | Наименование | Примечание |
|------|--|------------|
| 1 | Общие данные | |
| 2 | Фасады в осях 1-4, А-Г | |
| 3 | Фасады в осях 4-1, Г-А | |
| 4 | План 1 этажа. Узел 1 | |
| 5 | План 2 этажа | |
| 6 | Разрезы 1-1, 3-3, 4-4, 5-5, 6-6. Узел 2 | |
| 7 | Разрез 2-2. Ведомость заполнения проемов. Спецификация | |
| 8 | Схема расположения элементов обвязки на отм. -0.330.Спецификация | |
| 9 | Схема расположения балок на отм. -0.285. Спецификация | |
| 10 | Схема расположения стоек на отм. -0.285 | |
| 11 | Схема маркировки стоек на отм. -0.285 | |
| 12 | Спецификация к схеме расположения стоек на отм. -0.285 | |
| 13 | Схема расположения элементов обвязки на отм. +2.675.Спецификация | |
| 14 | Схема расположения элементов обвязки на отм. +2.720.Спецификация | |
| 15 | Схема расположения балок на отм. +2.765. Спецификация | |
| 16 | Схема расположения стоек на отм. 2.765. Схема маркировки | |
| 17 | Спецификация к схеме расположения стоек на отм. 2.765 | |
| 18 | Схема расположения элементов обвязки на отм. +5.730.Спецификация | |
| 19 | Схема расположения элементов обвязки на отм. +5.775.Спецификация | |
| 20 | Схема расположения стоек на отм. 5.815. Схема маркировки | |
| 21 | Схема расположения стоек на отм. 5.815. Схема маркировки | |
| 22 | Развертки по осям А, Б, Г | |
| 23 | Развертки по осям 2, 3, 4, В | |
| 24 | План кровли. Узел 5 | |
| 25 | Схема расположения элементов стропил. Спецификация. Узлы 3, 4 | |

1. Общие данные

1.1 Типовой проект индивидуального жилого дома разработан индивидуально . Проект выполнен в соответствии с действующими нормами , требованиями, правилами и стандартами, согласно исходным данным , а также техническим условиям и требованиям , выданными органами государственного надзора , контроля и заинтересованными организациями , с учетом экологических и санитарно -гигиенических требований и предусматривает мероприятия , обеспечивающие взрывопожаробезопасность .

1.2 Основные инженерно-климатические условия площадки строительства :

- расчетное значение веса снегового покрова - 480 кгс/м²;
- нормативный скоростной напор ветра - 85 кгс/м²;
- расчетная зимняя температура наружного воздуха - (-20°С).

1.3 Здание II уровня ответственности :

- степень огнестойкости здания - V;
- класс конструктивной пожарной опасности - С5;
- класс функциональной пожарной опасности помещений - Ф1.1.

Проект разработан в соответствии с государственными нормами , правилами, стандартами, исходными данными, а также техническими условиями и требованиями , выданными органами государственного надзора и заинтересованными организациями при согласовании места размещения объекта, и обеспечивает безопасную эксплуатацию здания при соблюдении предусмотренных проектом мероприятий .

Главный инженер проекта:

Патрушев М.Ю.

| | | | | | | | | |
|----------|------|----------|-------|---------|-------|---|------|--------|
| | | | | | | 07-10.AC | | |
| | | | | | | Двухэтажный каркасный дом в г. Петропавловск-Камчатский | | |
| Изм. | Кол. | Лист | № док | Подпись | Дата | стадия | лист | листов |
| ГИП | | Патрушев | | | 05.10 | | | |
| Исп. | | Усов | | | 05.10 | Общие данные | | |
| Н.контр. | | Усов | | | 05.10 | | | |

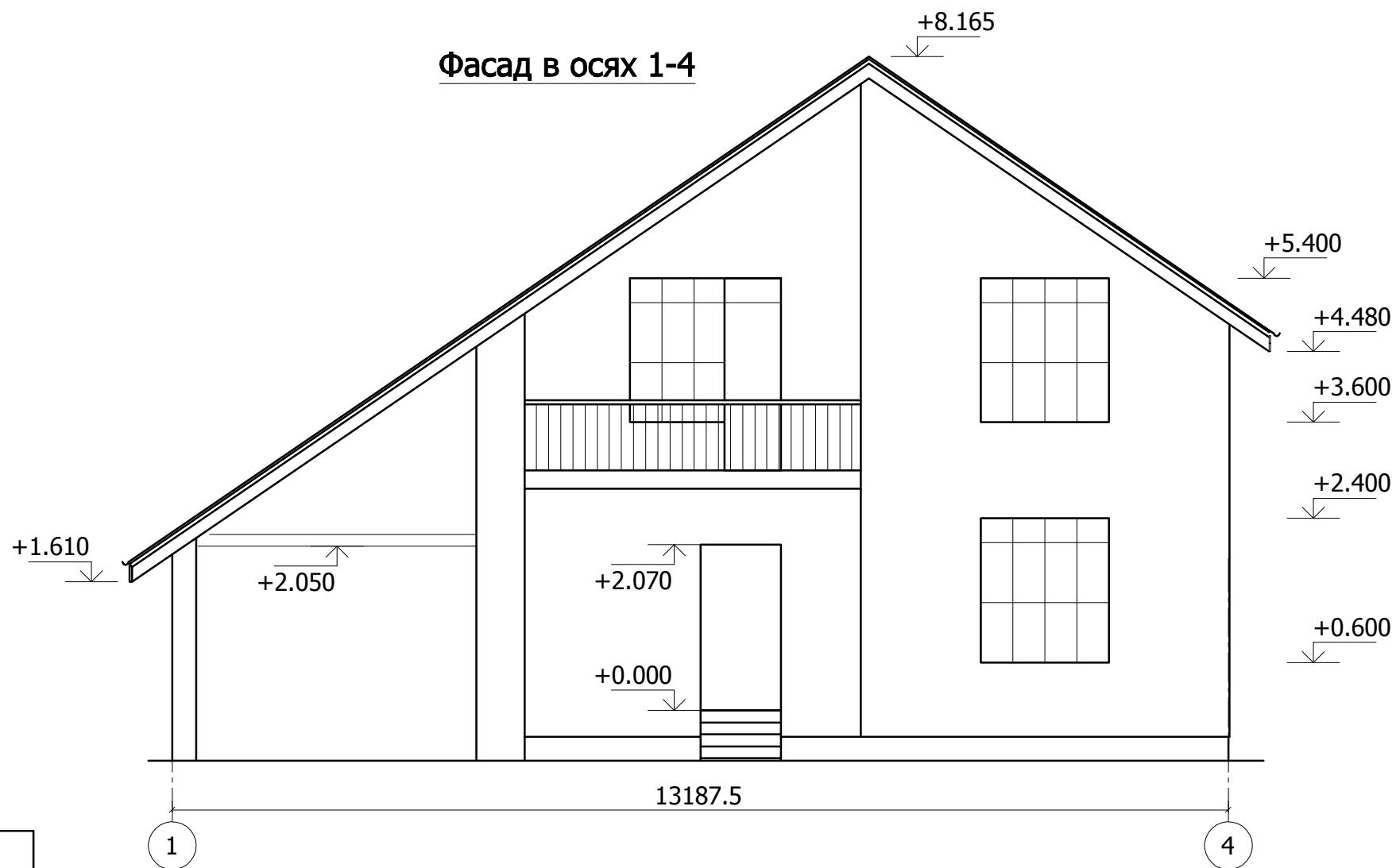
Согласовано

Взам. инв.Н

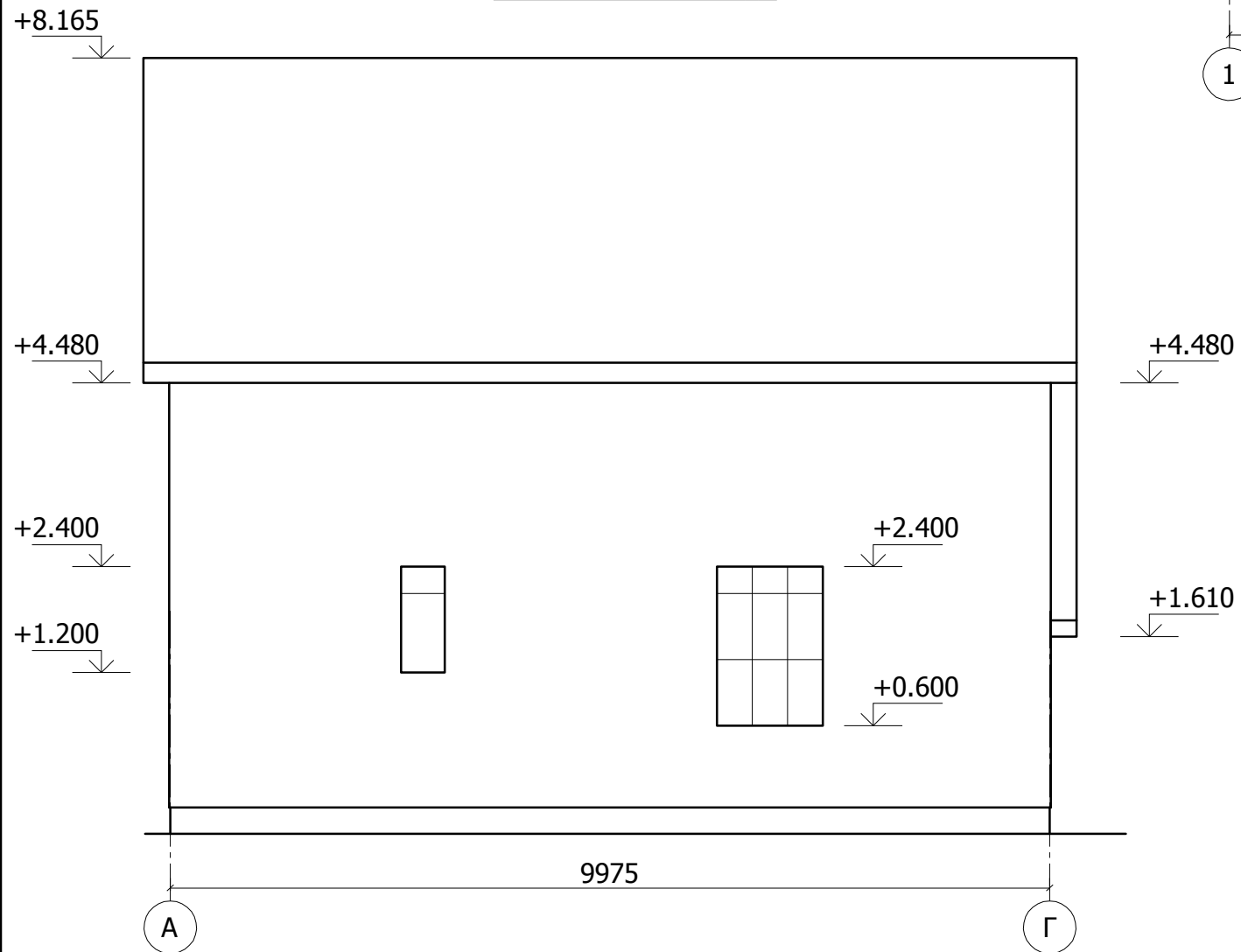
Подп. и дата

Инв. Н подл.

Фасад в осях 1-4



Фасад в осях А-Г



Согласовано

Взам. инв. N

Подп. и дата

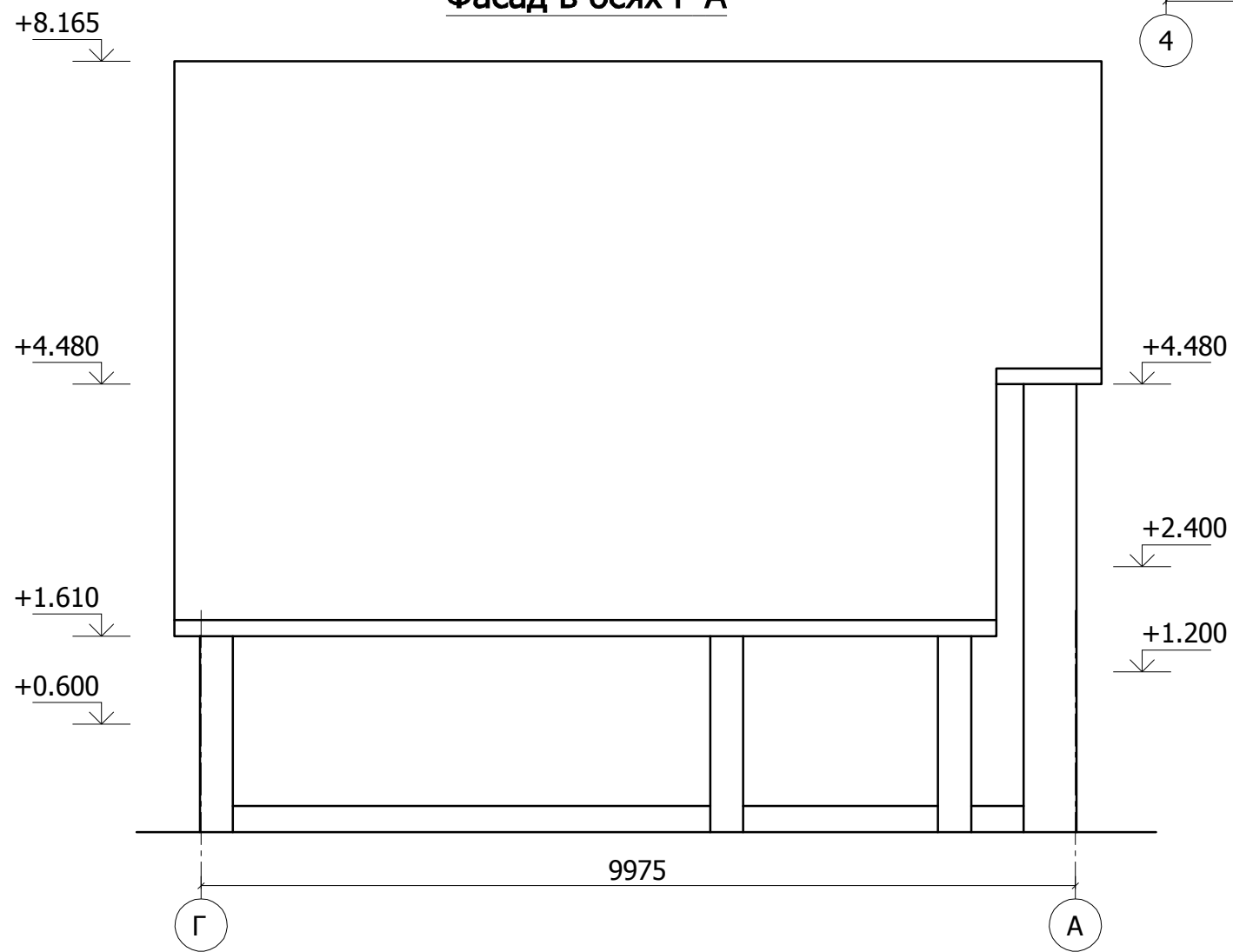
Инв. N подл.

| | | | | | | | | |
|----------|------|----------|-------|---------|-------|---|------|--------|
| | | | | | | 07-10.АС | | |
| | | | | | | Двухэтажный каркасный дом в г. Петропавловск-Камчатский | | |
| Изм. | Кол. | Лист | N док | Подпись | Дата | стадия | лист | листов |
| ГИП | | Патрушев | | | 05.10 | | | |
| Исп. | | Усов | | | 05.10 | Фасады в осях 1-4, А-Г | | |
| Н.контр. | | Усов | | | 05.10 | | | |

Фасад в осях 4-1



Фасад в осях Г-А



| | | | | | | | | |
|----------|------|----------|-------|---------|-------|---|------|--------|
| | | | | | | 07-10.АС | | |
| | | | | | | Двухэтажный каркасный дом в г. Петропавловск-Камчатский | | |
| Изм. | Кол. | Лист | № док | Подпись | Дата | стадия | лист | листов |
| ГИП | | Патрушев | | | 05.10 | | | |
| Исп. | | Усов | | | 05.10 | Фасады в осях 4-1, Г-А | | |
| Н.контр. | | Усов | | | 05.10 | | | |



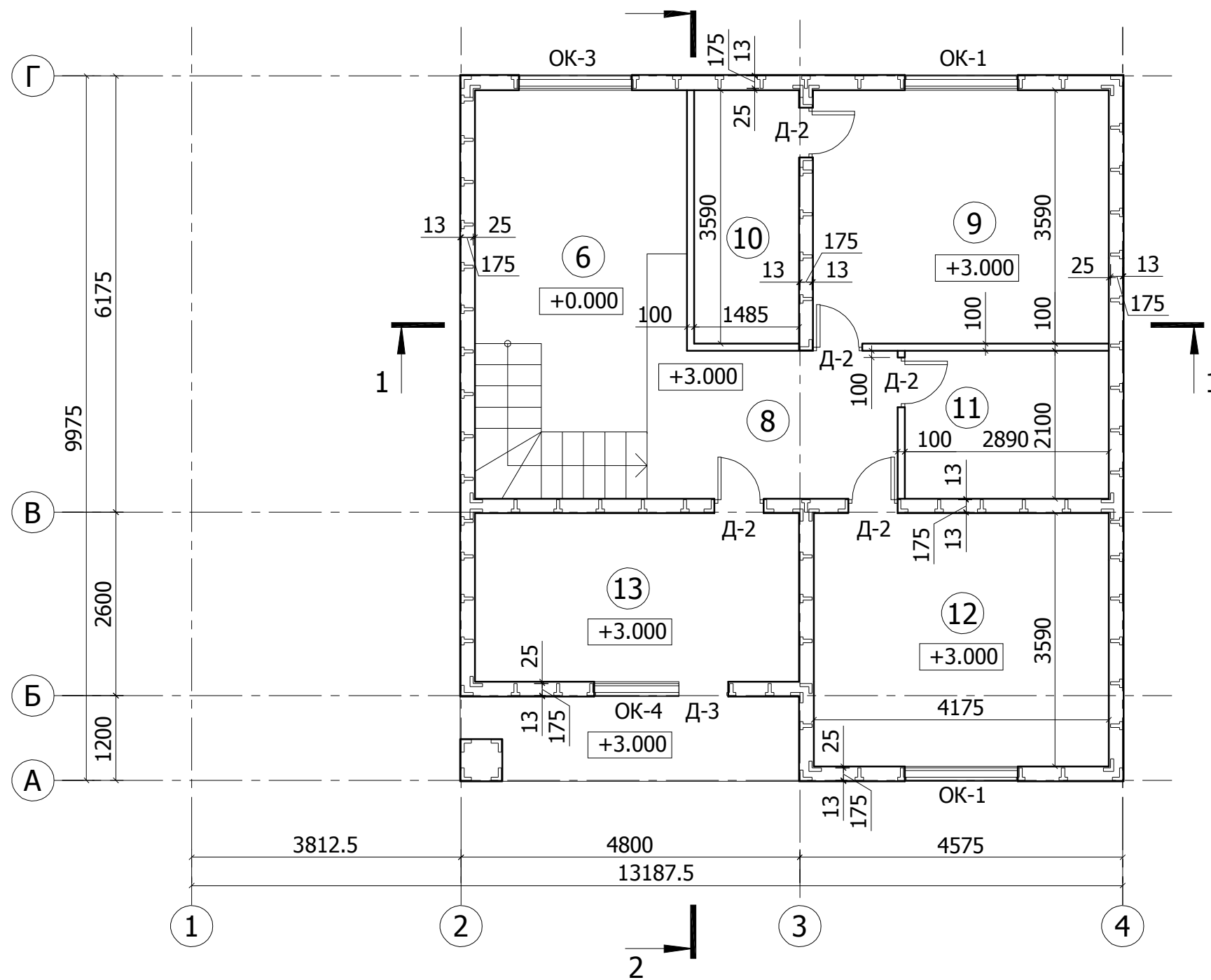
Согласовано

Взам. инв.Н

Подп. и дата

Инв. Н подл.

План 2 этажа



Экспликация помещений 2 этажа

| № пом. | Наименование | Площадь, м ² | Кат. пом. |
|--------|------------------------|-------------------------|-----------|
| 6 | Гостиная (второй свет) | 26.5 | |
| 8 | Коридор | 8.2 | |
| 9 | Спальная комната | 15.0 | |
| 10 | Гардеробная | 5.3 | |
| 11 | Ванная | 6.0 | |
| 12 | Спальная комната | 15.0 | |
| 13 | Спальная комната | 10.9 | |

| | | | | | | | | |
|----------|------|------|----------|---------|-------|---|------|--------|
| | | | | | | 07-10.АС | | |
| | | | | | | Двухэтажный каркасный дом в г. Петропавловск-Камчатский | | |
| Изм. | Кол. | Лист | № док | Подпись | Дата | | | |
| | | ГИП | Патрушев | | 05.10 | стадия | лист | листов |
| | | | | | | Р | 05 | 25 |
| Исп. | | Усов | | | 05.10 | План 2 этажа | | |
| Н.контр. | | Усов | | | 05.10 | | | |



Согласовано

Взам. инв.№

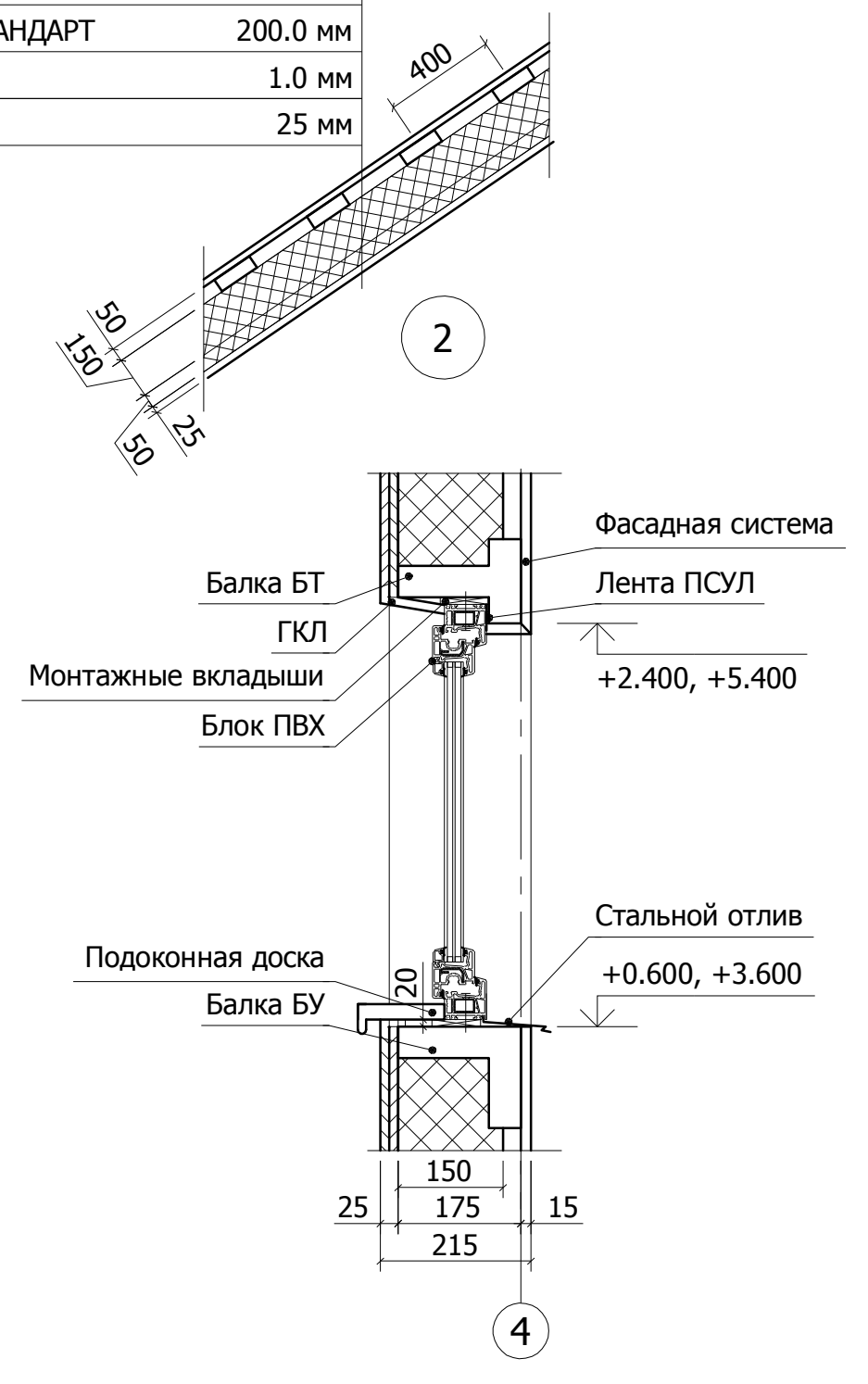
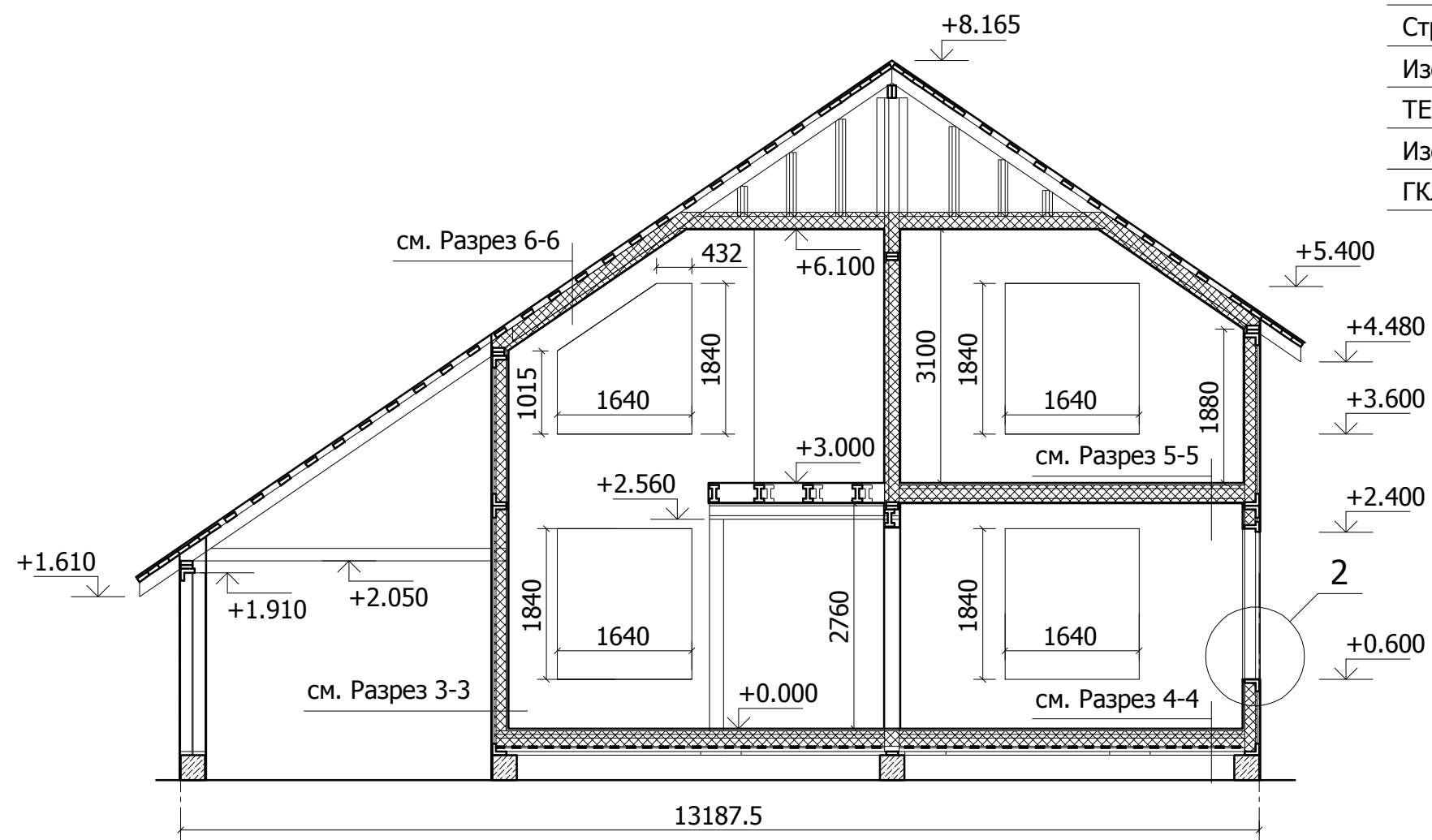
Подп. и дата

Инв. № подл.

Разрез 2-2

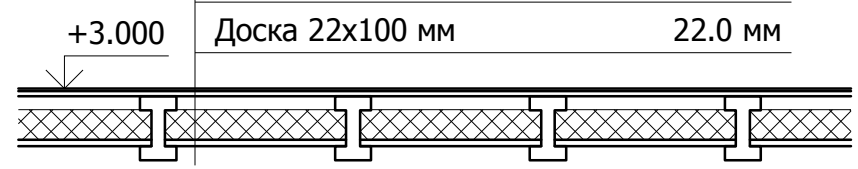
Разрез 6-6

| | |
|---------------------|----------|
| Металлочерепица | |
| Стропильная система | |
| Изоспан АМ | 1.0 мм |
| ТЕХНОВЕНТ СТАНДАРТ | 200.0 мм |
| Изоспан В | 1.0 мм |
| ГКЛ | 25 мм |



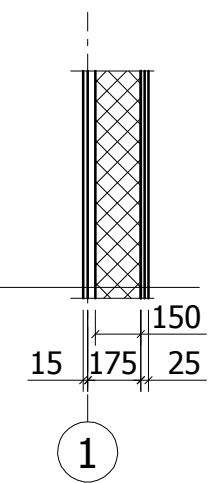
Разрез 5-5

| | |
|--------------------|----------|
| Покрытие | 7.0 мм |
| Фанера | 18.0 мм |
| ТЕХНОВЕНТ СТАНДАРТ | 100.0 мм |
| Доска 22x100 мм | 22.0 мм |



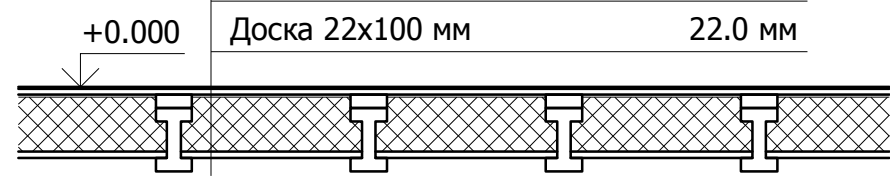
Разрез 3-3

| | |
|--------------------|----------|
| Фасадная система | 15.0 мм |
| Изоспан АМ | 1.0 мм |
| ТЕХНОВЕНТ СТАНДАРТ | 150.0 мм |
| Изоспан В | 1.0 мм |
| ГКЛ | 25.0 мм |



Разрез 4-4

| | |
|--------------------|----------|
| Покрытие | 7.0 мм |
| Фанера | 18.0 мм |
| Изоспан В | 1.0 мм |
| ТЕХНОВЕНТ СТАНДАРТ | 180.0 мм |
| Доска 22x100 мм | 22.0 мм |



Согласовано

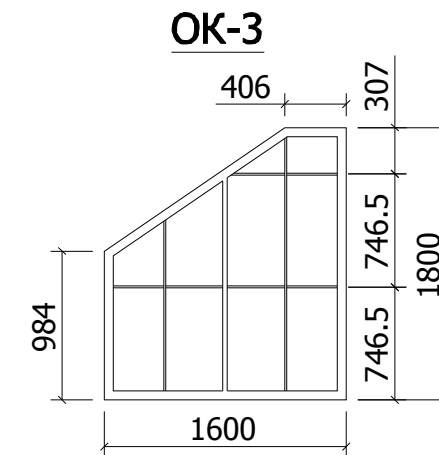
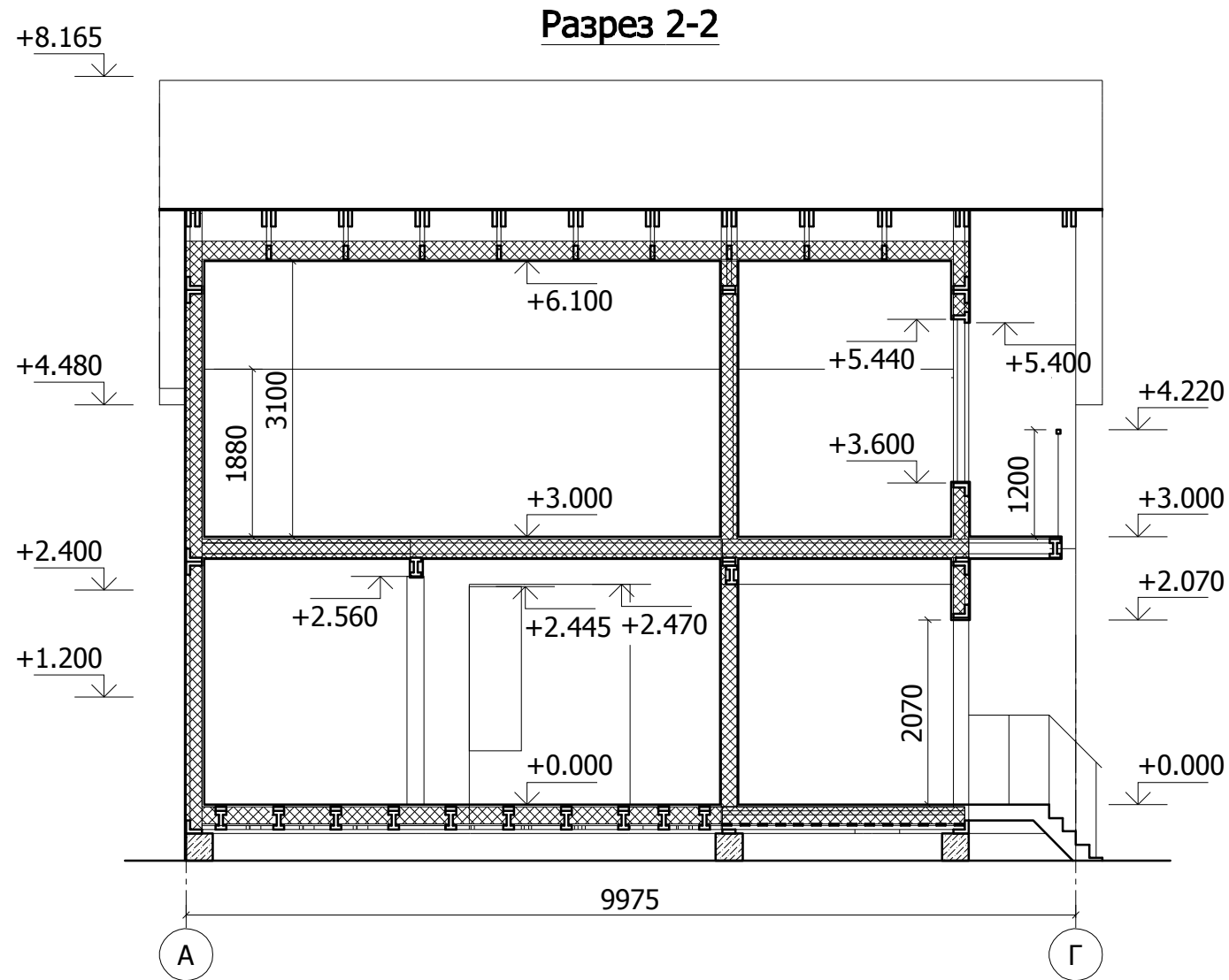
Взам. инв.Н

Подп. и дата

Инв. Н подл.

| | | | | | | | | | | | |
|----------|------|------|-------|---------|-------|---|--|--|------|--------|--|
| | | | | | | 07-10.АС | | | | | |
| | | | | | | Двухэтажный каркасный дом в г. Петропавловск-Камчатский | | | | | |
| Изм. | Кол. | Лист | N док | Подпись | Дата | | | стадия | лист | листов | |
| | | | | | | | | Р | 06 | 25 | |
| Исп. | | | | Усов | 05.10 | | | Разрезы 1-1, 3-3, 4-4, 5-5, 6-6. Узел 2 | | | |
| Н.контр. | | | | Усов | 05.10 | | | | | | |





Ведомость оконных и дверных проемов

| Марка по проекту | Размеры проема, мм | | Кол-во | Прим. |
|------------------|--------------------|------|--------|-------|
| | В | Н | | |
| ОК-1 | 1640 | 1840 | 5 | |
| ОК-2 | 540 | 1240 | 1 | |
| ОК-3 | 1640 | 1840 | 1 | |
| ОК-4 | 1220 | 1840 | 1 | |
| Д-1 | 1200 | 2100 | 1 | |
| Д-2 | 700 | 2100 | 8 | |
| Д-3 | 720 | 2440 | 1 | |

Спецификация к ведомости оконных и дверных проемов

| Поз. | Обозначение | Наименование | Кол. | Масса ед. | Прим. |
|------|-----------------|------------------------------------|------|-----------|-------|
| | | <u>Окна</u> | 8 | | |
| ОК-1 | ГОСТ 24699-2002 | ОД ССП 1600-1800 4М1+(4М1-12Аг-К4) | 5 | | |
| ОК-2 | ГОСТ 24699-2002 | ОД ССП 500-1200 4М1+(4М1-12Аг-К4) | 1 | | |
| ОК-3 | см. данный лист | ОД ССП 1600-1800 4М1+(4М1-12Аг-К4) | 1 | | |
| ОК-4 | ГОСТ 24699-2002 | ОД ССП 1200-1800 4М1+(4М1-12Аг-К4) | 1 | | |
| | | <u>Двери</u> | 10 | | |
| Д-1 | ГОСТ 24698-81 | ДН 21-12 ГУ | 1 | | |
| Д-2 | ГОСТ 24698-81 | ДГ 21-7 | 8 | | |
| Д-3 | ГОСТ 24699-2002 | ДО ССП 700-2400 4М1+(4М1-12Аг-К4) | 1 | | |

07-10.АС

Двухэтажный каркасный дом в г. Петропавловск-Камчатский

| Изм. | Кол. | Лист | № док | Подпись | Дата |
|----------|------|----------|-------|---------|-------|
| | | | | | |
| ГИП | | Патрушев | | | 05.10 |
| Исп. | | Усов | | | 05.10 |
| Н.контр. | | Усов | | | 05.10 |

| стадия | лист | листов |
|--------|------|--------|
| Р | 07 | 25 |

Разрез 2-2. Ведомость заполнения проемов. Спецификация



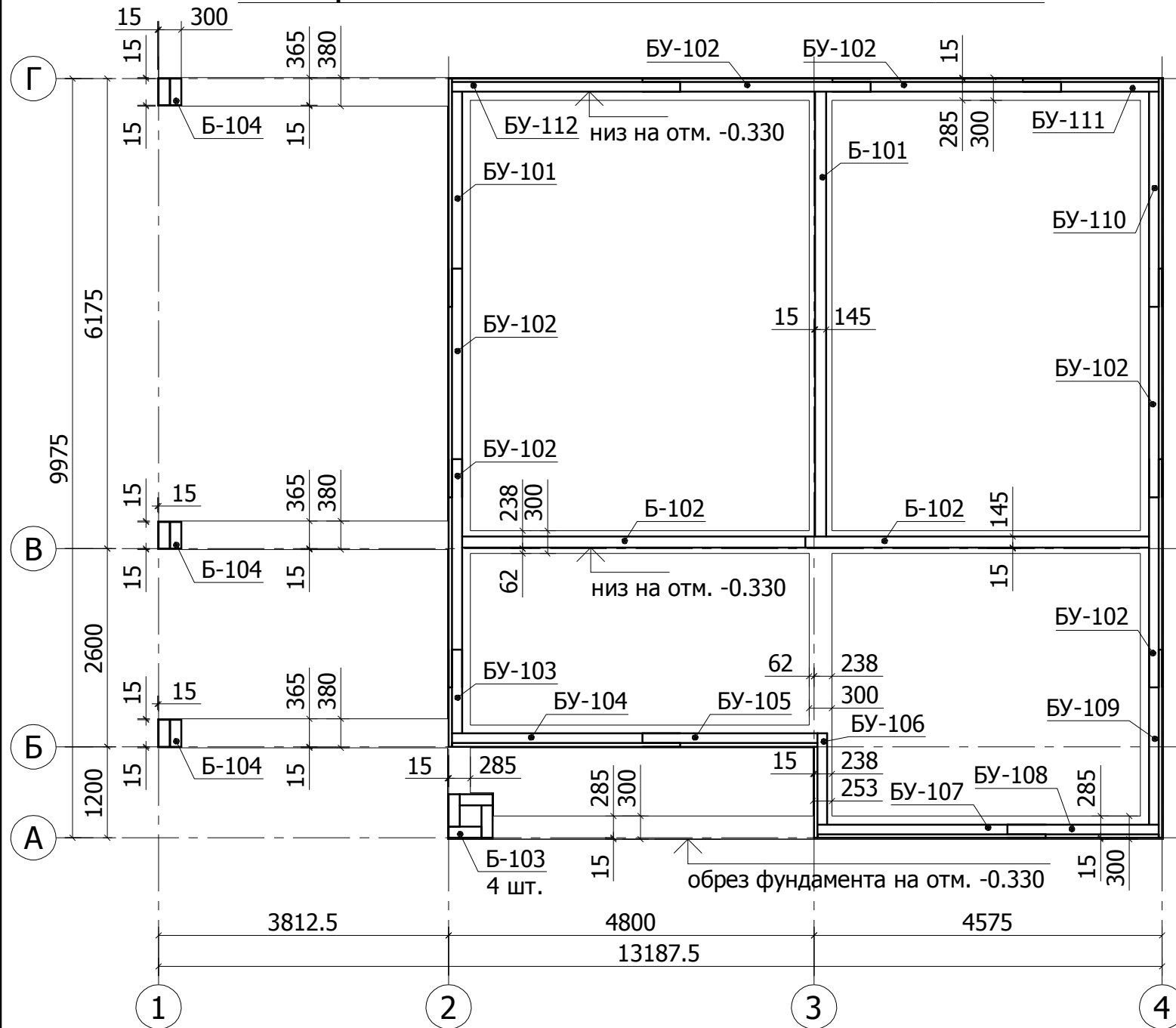
Согласовано

Взам. инв.И

Подп. и дата

Инв. № подл.

Схема расположения элементов обвязки на отм. -0.330



Спецификация к схеме расположения элементов обвязки на отм. -0.330

| Марка, поз. | Обозначение | Наименование | Кол. | Масса, кг | Прим. |
|-------------|-------------|------------------|------|-----------|-------|
| Б-101 | | 145x45 L=5840 мм | 1 | 0.038 | м³ |
| Б-102 | | 145x45 L=4513 мм | 2 | 0.059 | м³ |
| Б-103 | | 145x45 L=430 мм | 4 | 0.011 | м³ |
| Б-104 | | 145x45 L=350 мм | 6 | 0.014 | м³ |
| БУ-101 | | У L=3000 мм | 1 | | |
| БУ-102 | | У L=3000 мм | 6 | | |
| БУ-103 | | У L=1275 мм | 1 | | |
| БУ-104 | | У L=3000 мм | 1 | | |
| БУ-105 | | У L=2300 мм | 1 | | |
| БУ-106 | | У L=1375 мм | 1 | | |
| БУ-107 | | У L=3000 мм | 1 | | |
| БУ-108 | | У L=1985 мм | 1 | | |
| БУ-109 | | У L=2475 мм | 1 | | |
| БУ-110 | | У L=3000 мм | 1 | | |
| БУ-111 | | У L=1785 мм | 1 | | |
| БУ-112 | | У L=3000 мм | 1 | | |

07-10.АС

Двухэтажный каркасный дом в г. Петропавловск-Камчатский

| Изм. | Кол. | Лист | N док | Подпись | Дата |
|----------|------|----------|-------|---------|-------|
| ГИП | | Патрушев | | | 05.10 |
| Исп. | | Усов | | | 05.10 |
| Н.контр. | | Усов | | | 05.10 |

| стадия | лист | листов |
|--------|------|--------|
| Р | 08 | 25 |

Схема расположения элементов обвязки на отм. -0.330. Спецификация



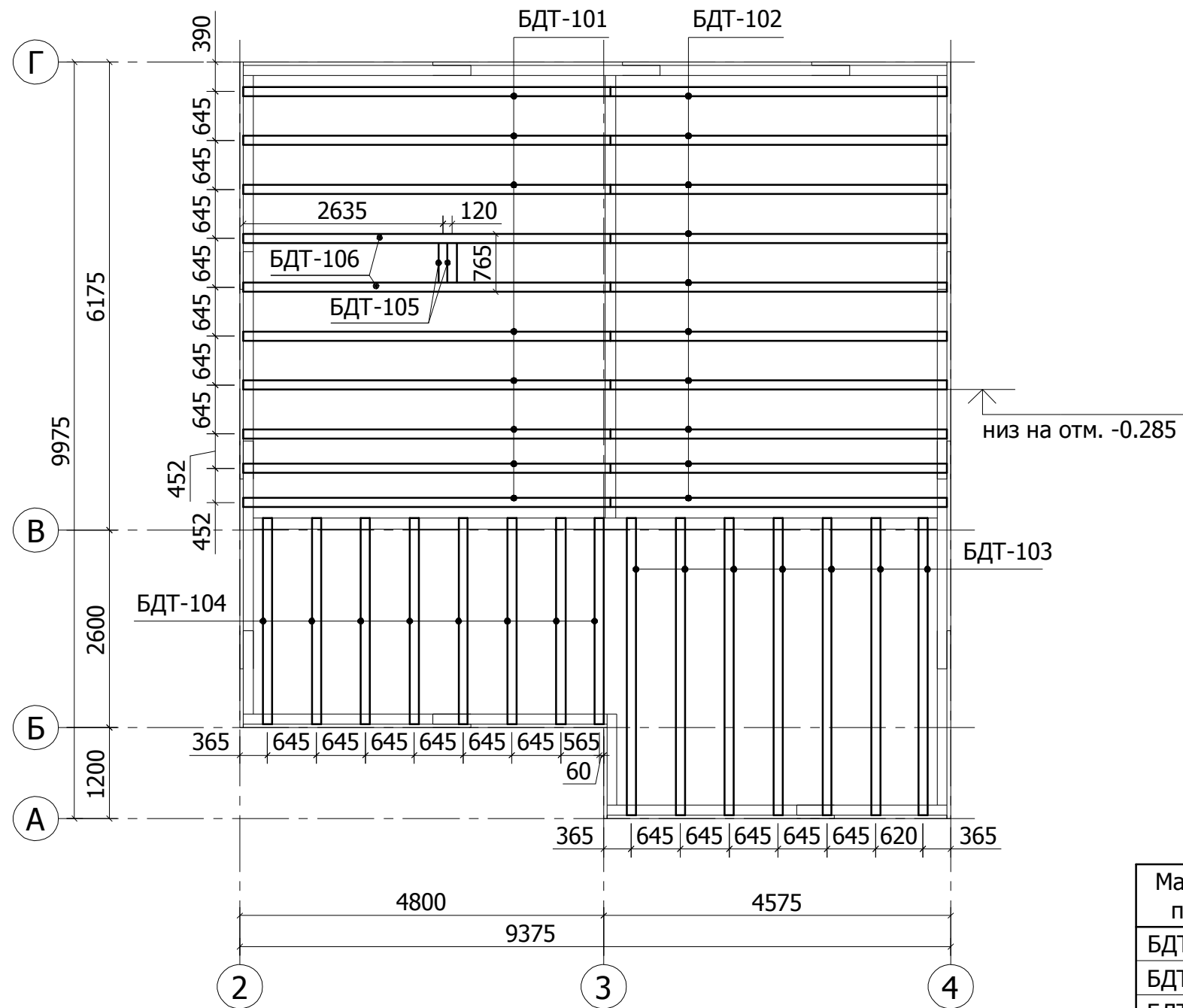
Согласовано

Взам. инв.Н

Подп. и дата

Инв. N подл.

Схема расположения балок на отм. -0.285



Спецификация к схеме расположения элементов перекрытий на отм. -0.285

| Марка, поз. | Обозначение | Наименование | Кол. | Масса, кг | Прим. |
|-------------|-------------|--------------|------|-----------|-------|
| БДТ-101 | | ДТ L=4843 мм | 8 | | |
| БДТ-102 | | ДТ L=4442 мм | 10 | | |
| БДТ-103 | | ДТ L=3915 мм | 7 | | |
| БДТ-104 | | ДТ L=2715 мм | 8 | | |
| БДТ-105 | | ДТ L=765 мм | 2 | | |
| БДТ-106 | | ДТ L=4843 мм | 2 | | |
| Бн-1 | | 100x22 п.м. | 392 | 0.862 | м³ |

07-10.АС

Двухэтажный каркасный дом в г. Петропавловск-Камчатский

| Изм. | Кол. | Лист | N док | Подпись | Дата | стадия | лист | листов |
|----------|------|------|-------|---------|-------|---|------|--------|
| | | | | | | Р | 09 | 25 |
| Исп. | | Усов | | | 05.10 | Схема расположения балок на отм. -0.285. Спецификация | | |
| Н.контр. | | Усов | | | 05.10 | | | |

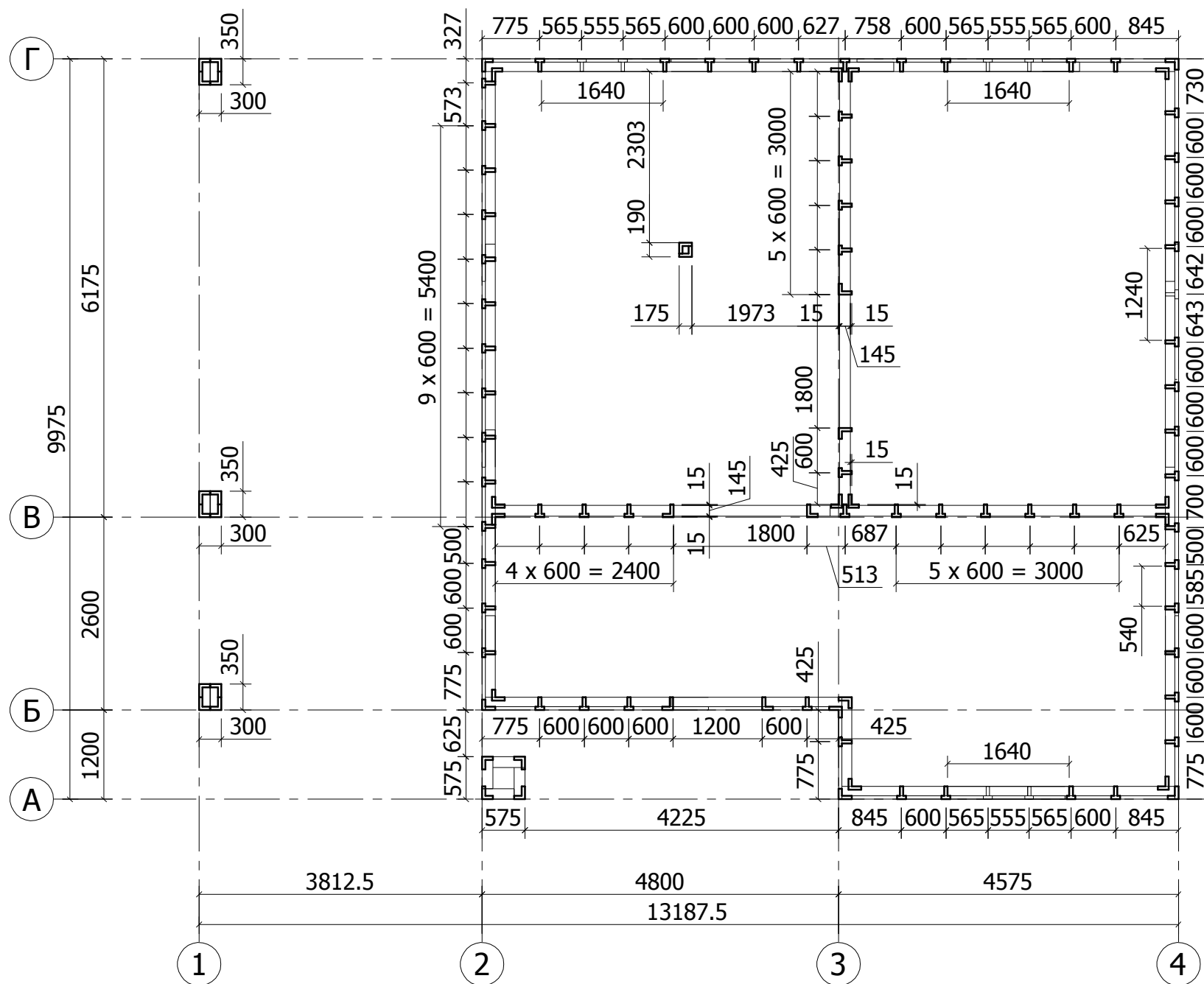
Согласовано

Взам. инв. N

Подп. и дата

Инв. N подл.

Схема расположения стоек на отм. -0.285



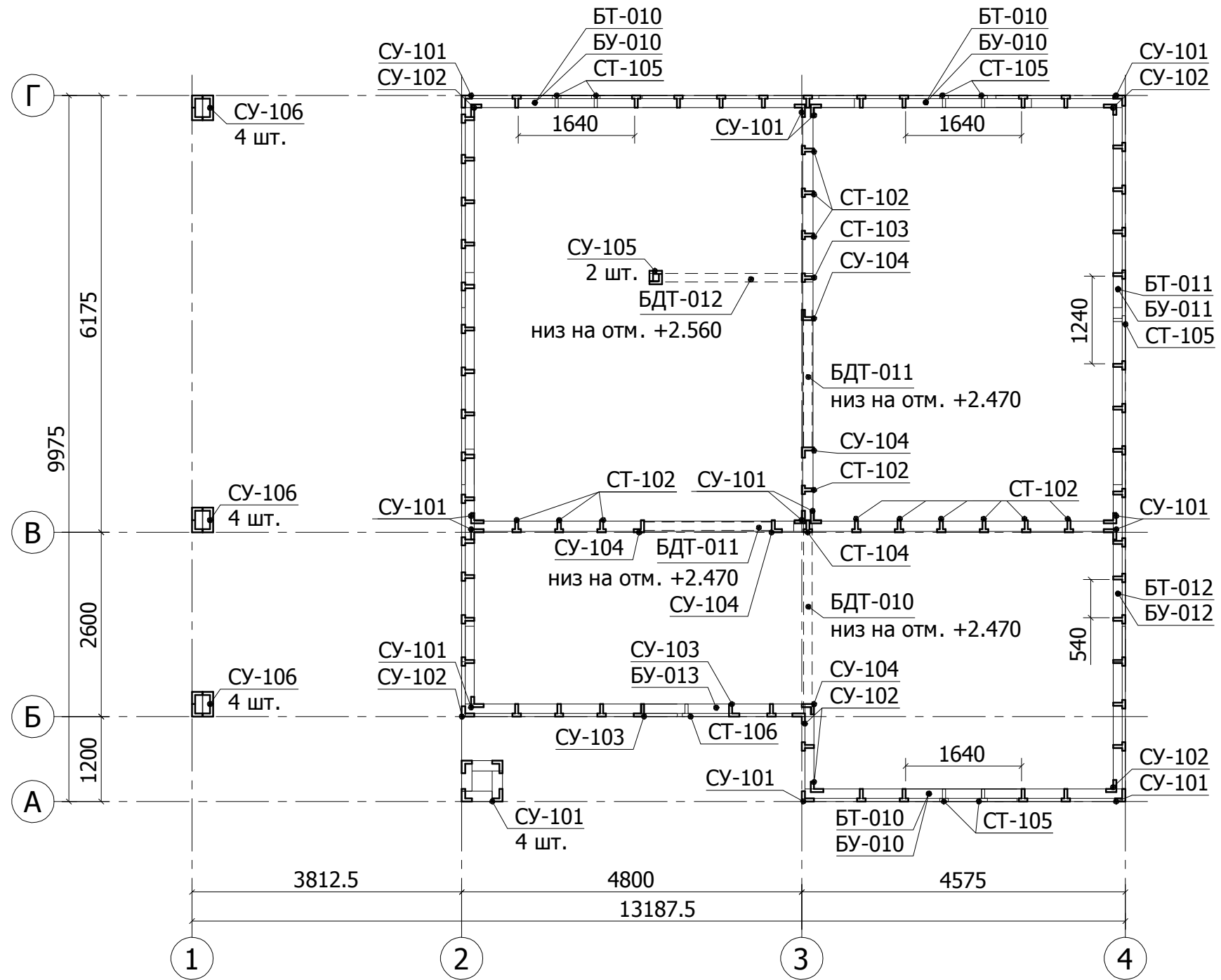
Согласовано

| | | |
|--|--|--|
| | | |
| | | |
| | | |
| | | |

| | | |
|--------------|--------------|--------------|
| Инв. N подл. | Подп. и дата | Взам. инв. N |
| | | |

| | | | | | |
|---|------|----------|-------|---------|-------|
| 07-10.AC | | | | | |
| Двухэтажный каркасный дом в г. Петропавловск-Камчатский | | | | | |
| Изм. | Кол. | Лист | N док | Подпись | Дата |
| ГИП | | Патрушев | | | 05.10 |
| Исп. | | Усов | | | 05.10 |
| Н.контр. | | Усов | | | 05.10 |
| | | | | стадия | лист |
| | | | | Р | 10 |
| | | | | листов | 25 |
| Схема расположения стоек на отм. -0.285 | | | | | |

Схема маркировки стоек на отм. -0.285



Все незамаркированные стойки - СТ-101

Согласовано

Взам. инв. N

Подп. и дата

Инв. N подл.

07-10.AC

Двухэтажный каркасный дом в г. Петропавловск-Камчатский

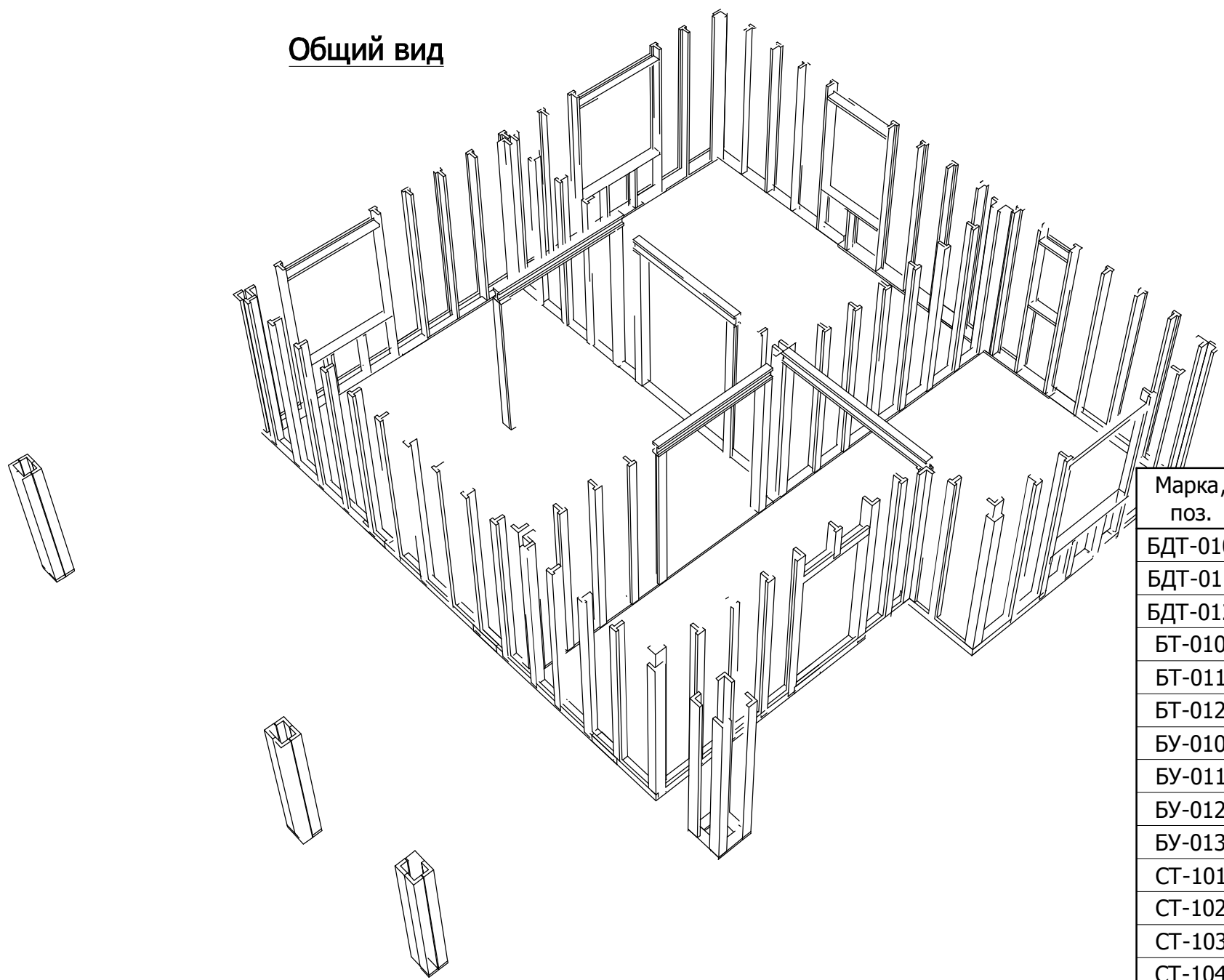
| Изм. | Кол. | Лист | N док | Подпись | Дата |
|----------|------|----------|-------|---------|-------|
| ГИП | | Патрушев | | | 05.10 |
| Исп. | | Усов | | | 05.10 |
| Н.контр. | | Усов | | | 05.10 |

| стадия | лист | листов |
|--------|------|--------|
| Р | 11 | 25 |

Схема маркировки стоек
на отм. -0.285



Общий вид



Спецификация
к схеме расположения стоек на отм. -0.285

| Марка, поз. | Обозначение | Наименование | Кол. | Масса, кг | Прим. |
|-------------|-------------|--------------|------|-----------|-------|
| БДТ-010 | | ДТ L=2685 мм | 1 | | |
| БДТ-011 | | ДТ L=2090 мм | 2 | | |
| БДТ-012 | | ДТ L=2323 мм | 1 | | |
| БТ-010 | | Т L=1640 мм | 3 | | |
| БТ-011 | | Т L=1240 мм | 1 | | |
| БТ-012 | | Т L=540 мм | 1 | | |
| БУ-010 | | У L=1640 мм | 3 | | |
| БУ-011 | | У L=1240 мм | 1 | | |
| БУ-012 | | У L=540 мм | 1 | | |
| БУ-013 | | У L=1200 мм | 1 | | |
| СТ-101 | | Т L=2960 мм | 47 | | |
| СТ-102 | | Т L=2960 мм | 13 | | |
| СТ-103 | | Т L=2840 мм | 1 | | |
| СТ-104 | | Т L=2750 мм | 1 | | |
| СТ-105 | | Т L=840 мм | 7 | | |
| СТ-106 | | Т L=537 мм | 1 | | |
| СУ-101 | | У L=2960 мм | 17 | | |
| СУ-102 | | У L=2760 мм | 6 | | |
| СУ-103 | | У L=2960 мм | 2 | | |
| СУ-104 | | У L=2750 мм | 5 | | |
| СУ-105 | | У L=2630 мм | 2 | | |
| СУ-106 | | У L=2190 мм | 12 | | |

07-10.АС

Двухэтажный каркасный дом в г. Петропавловск-Камчатский

| Изм. | Кол. | Лист | N док | Подпись | Дата |
|----------|------|----------|-------|---------|-------|
| ГИП | | Патрушев | | | 05.10 |
| Исп. | | Усов | | | 05.10 |
| Н.контр. | | Усов | | | 05.10 |

| стадия | лист | листов |
|--------|------|--------|
| Р | 12 | 25 |

Спецификация к схеме
расположения стоек на отм. -0.285



Согласовано

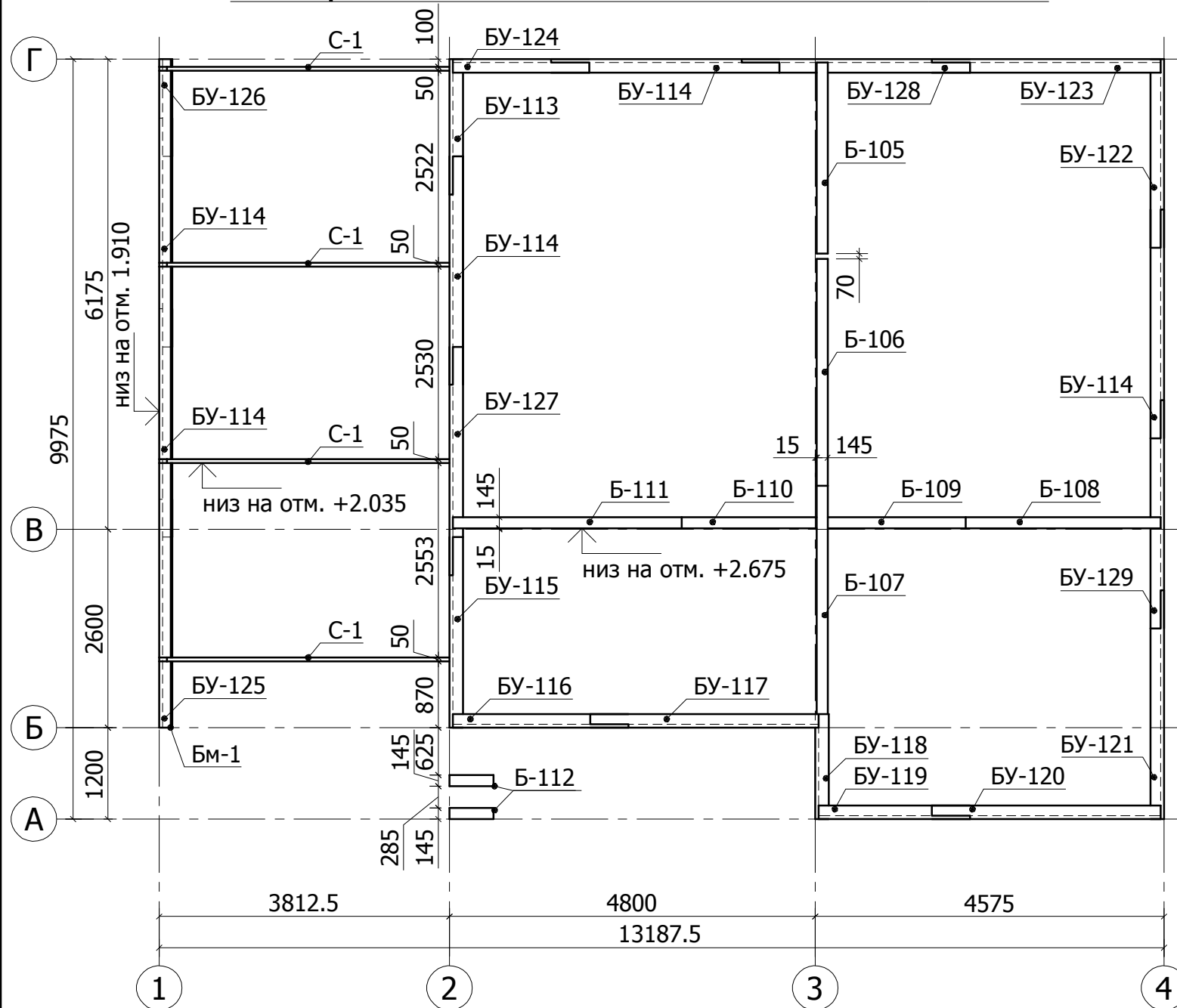
| | | |
|--|--|--|
| | | |
| | | |
| | | |
| | | |

Взам. инв. N

Подп. и дата

Инв. N подл.

Схема расположения элементов обвязки на отм. +2.675



Спецификация
к схеме расположения элементов обвязки на отм. +2.675

| Марка, поз. | Обозначение | Наименование | Кол. | Масса, кг | Прим. |
|-------------|-------------|------------------|------|-----------|----------------|
| Б-105 | | 145x45 L=2507 мм | 1 | 0.016 | м ³ |
| Б-106 | | 145x45 L=2978 мм | 1 | 0.019 | м ³ |
| Б-107 | | 145x45 L=3000 мм | 1 | 0.020 | м ³ |
| Б-108 | | 145x45 L=2555 мм | 1 | 0.017 | м ³ |
| Б-109 | | 145x45 L=1815 мм | 1 | 0.012 | м ³ |
| Б-110 | | 145x45 L=1770 мм | 1 | 0.012 | м ³ |
| Б-111 | | 145x45 L=3000 мм | 1 | 0.020 | м ³ |
| Б-112 | | 145x45 L=575 мм | 2 | 0.008 | м ³ |
| БУ-113 | | У L=1775 мм | 1 | | |
| БУ-114 | | У L=3000 мм | 5 | | |
| БУ-115 | | У L=2500 мм | 1 | | |
| БУ-116 | | У L=2300 мм | 1 | | |
| БУ-117 | | У L=3000 мм | 1 | | |
| БУ-118 | | У L=1375 мм | 1 | | |
| БУ-119 | | У L=1985 мм | 1 | | |
| БУ-120 | | У L=3000 мм | 1 | | |
| БУ-121 | | У L=3000 мм | 1 | | |
| БУ-122 | | У L=2475 мм | 1 | | |
| БУ-123 | | У L=3000 мм | 1 | | |
| БУ-124 | | У L=1785 мм | 1 | | |
| БУ-125 | | У L=3000 мм | 1 | | |
| БУ-126 | | У L=1275 мм | 1 | | |
| БУ-127 | | У L=3000 мм | 1 | | |
| БУ-128 | | У L=3000 мм | 1 | | |
| БУ-129 | | У L=3000 мм | 1 | | |
| Бм-1 | | 150x50 п.м. | 17.6 | | |
| С-1 | | 150x50 L=3987 мм | 4 | | |

07-10.АС

Двухэтажный каркасный дом в г. Петропавловск-Камчатский

| Изм. | Кол. | Лист | N док | Подпись | Дата |
|----------|------|----------|-------|---------|-------|
| ГИП | | Патрушев | | | 05.10 |
| Исп. | | Усов | | | 05.10 |
| Н.контр. | | Усов | | | 05.10 |

| стадия | лист | листов |
|--------|------|--------|
| Р | 13 | 25 |

Схема расположения элементов обвязки на отм. +2.675. Спецификация



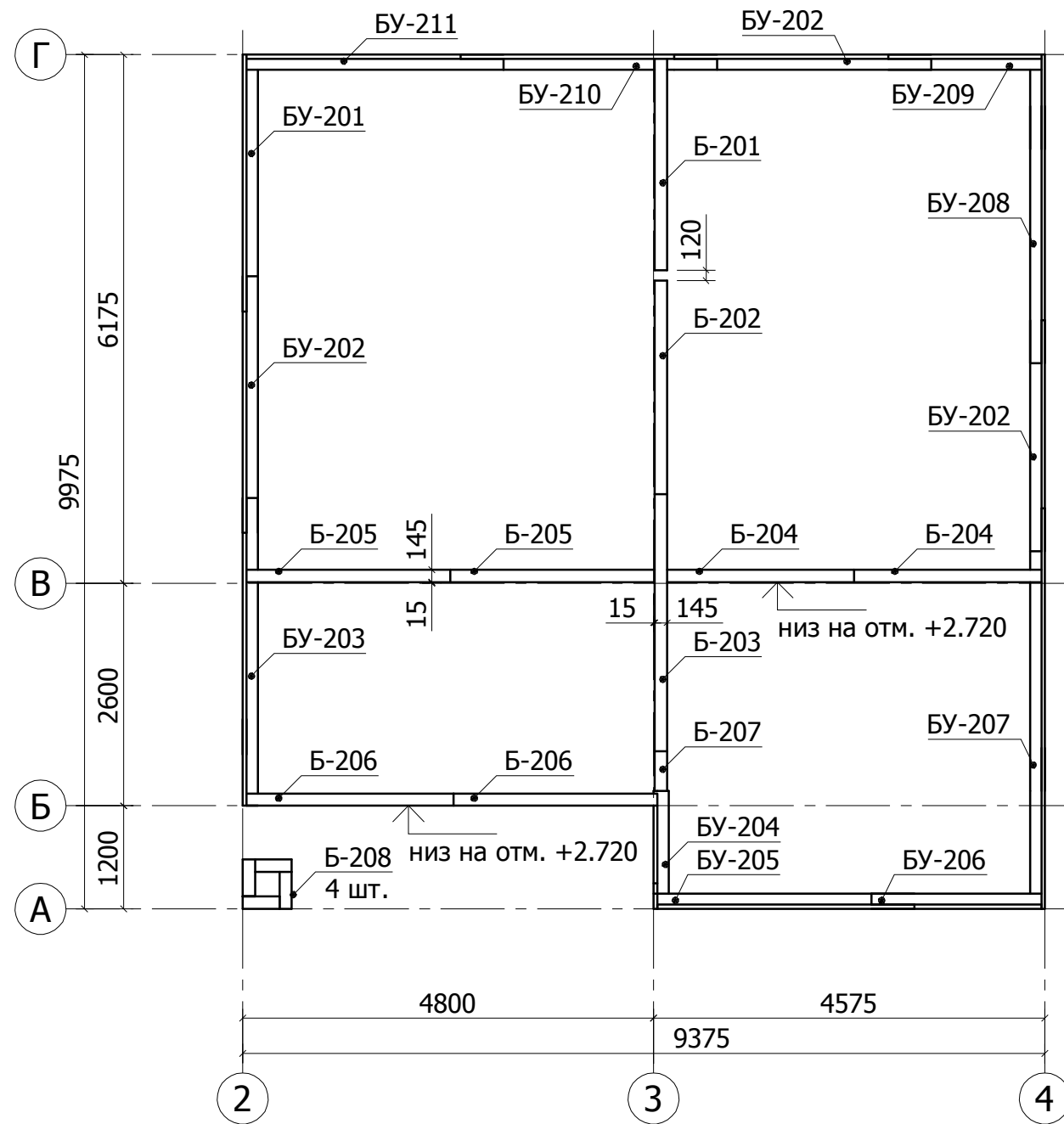
Согласовано

Взам. инв.Н

Подп. и дата

Инв. N подл.

Схема расположения элементов обвязки на отм. +2.720



Спецификация к схеме расположения элементов обвязки на отм. +2.720

| Марка, поз. | Обозначение | Наименование | Кол. | Масса, кг | Прим. |
|-------------|-------------|------------------|------|-----------|-------|
| Б-201 | | 145x45 L=2470 мм | 1 | 0.016 | м³ |
| Б-202 | | 145x45 L=2500 мм | 1 | 0.016 | м³ |
| Б-203 | | 145x45 L=3000 мм | 1 | 0.020 | м³ |
| Б-204 | | 145x45 L=2185 мм | 2 | 0.029 | м³ |
| Б-205 | | 145x45 L=2385 мм | 2 | 0.031 | м³ |
| Б-206 | | 145x45 L=2400 мм | 2 | 0.031 | м³ |
| Б-207 | | 145x45 L=465 мм | 1 | 0.003 | м³ |
| Б-208 | | 145x45 L=430 мм | 4 | 0.011 | м³ |
| БУ-201 | | У L=3000 мм | 1 | | |
| БУ-202 | | У L=3000 мм | 3 | | |
| БУ-203 | | У L=3600 мм | 1 | | |
| БУ-204 | | У L=1375 мм | 1 | | |
| БУ-205 | | У L=3000 мм | 1 | | |
| БУ-206 | | У L=1985 мм | 1 | | |
| БУ-207 | | У L=4675 мм | 1 | | |
| БУ-208 | | У L=3300 мм | 1 | | |
| БУ-209 | | У L=1285 мм | 1 | | |
| БУ-210 | | У L=3000 мм | 1 | | |
| БУ-211 | | У L=3500 мм | 1 | | |

07-10.АС

Двухэтажный каркасный дом в г. Петропавловск-Камчатский

| Изм. | Кол. | Лист | N док | Подпись | Дата | стадия | лист | листов |
|----------|------|------|-------|---------|-------|---|------|--------|
| | | | | | | Р | 14 | 25 |
| Исп. | | Усов | | | 05.10 | Схема расположения элементов обвязки на отм. +2.720. Спецификация | | |
| Н.контр. | | Усов | | | 05.10 | | | |



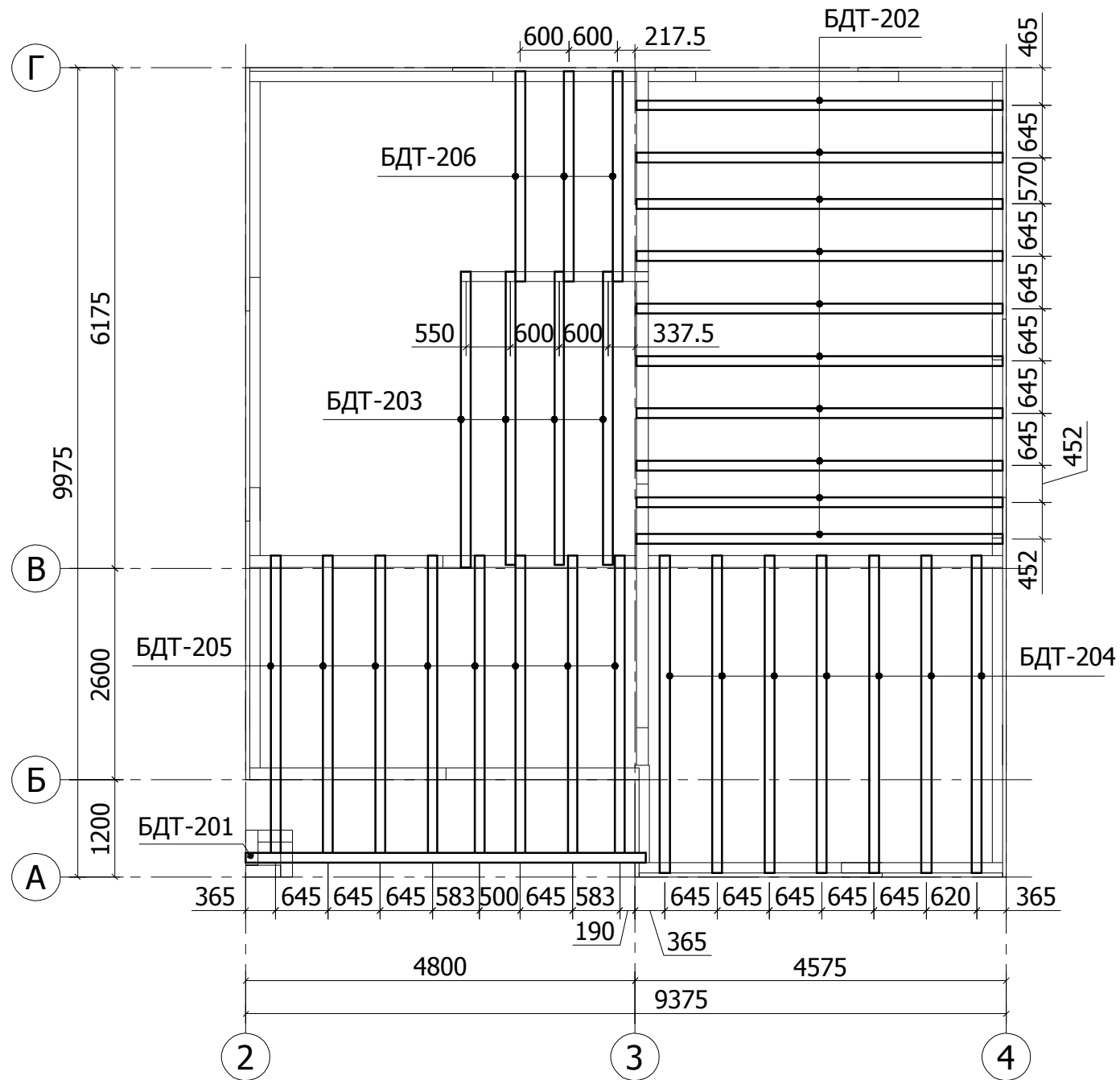
Согласовано

Взам. инв.Н

Подп. и дата

Инв. N подл.

Схема расположения балок на отм. +2.765



Спецификация к схеме расположения элементов перекрытий на отм. 2.765

| Марка, поз. | Обозначение | Наименование | Кол. | Масса, кг | Прим. |
|-------------|-------------|--------------|------|-----------|-------|
| БДТ-201 | | ДТ L=4930 мм | 1 | | |
| БДТ-202 | | ДТ L=4515 мм | 10 | | |
| БДТ-203 | | ДТ L=3615 мм | 4 | | |
| БДТ-204 | | ДТ L=3915 мм | 7 | | |
| БДТ-205 | | ДТ L=3785 мм | 8 | | |
| БДТ-206 | | ДТ L=2590 мм | 3 | | |

| | | | | | |
|---|------|----------|-------|---------|-------|
| 07-10.АС | | | | | |
| Двухэтажный каркасный дом в г. Петропавловск-Камчатский | | | | | |
| Изм. | Кол. | Лист | N док | Подпись | Дата |
| ГИП | | Патрушев | | | 05.10 |
| Исп. | | Усов | | | 05.10 |
| Н.контр. | | Усов | | | 05.10 |

| | | |
|--------|------|--------|
| стадия | лист | листов |
| Р | 15 | 25 |

| | |
|---|--|
| Схема расположения балок на отм. +2.765. Спецификация | |
|---|--|

Согласовано

Взам. инв.Н

Подп. и дата

Инв. N подл.

Схема расположения стоек на отм. 2.765

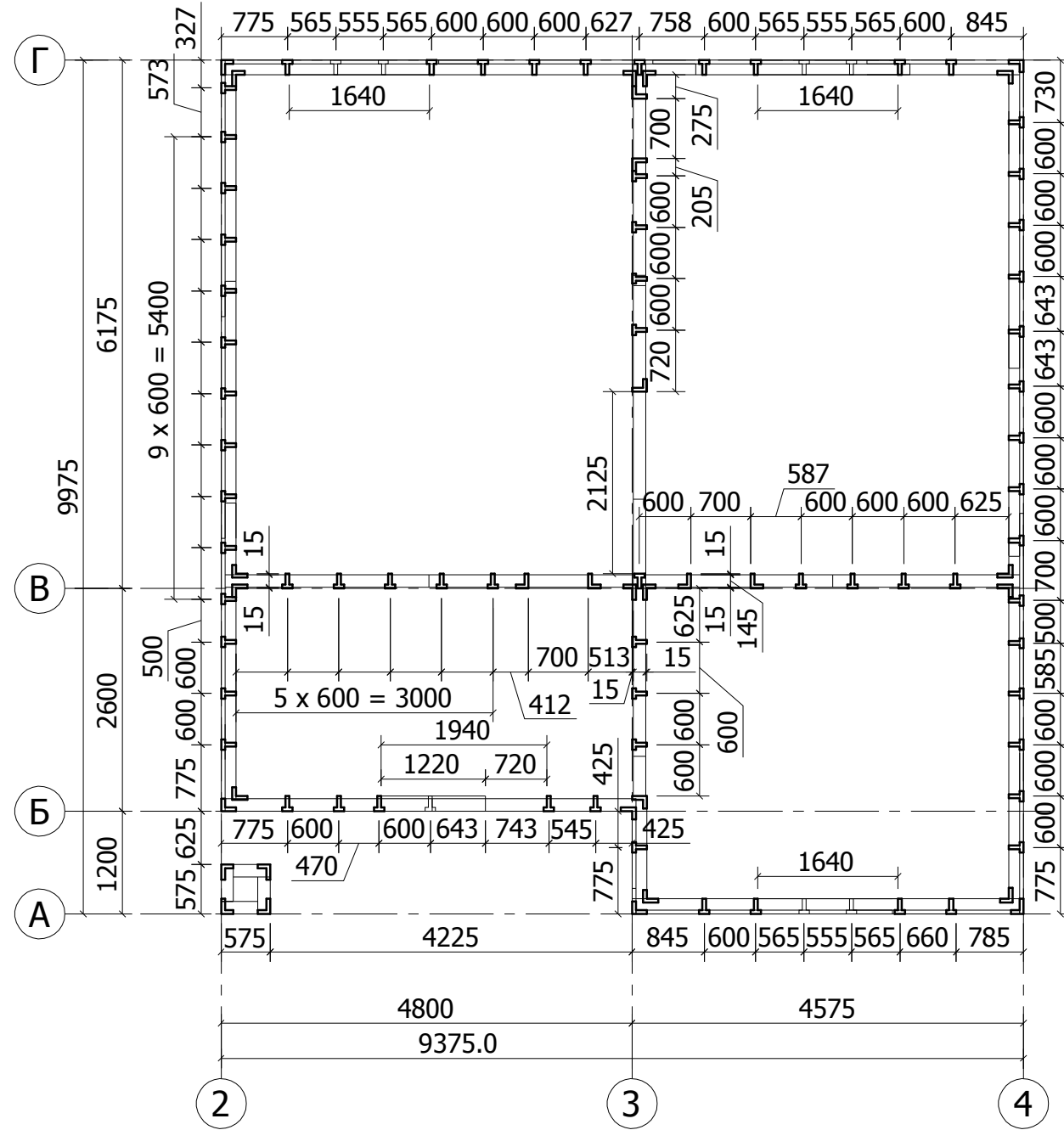
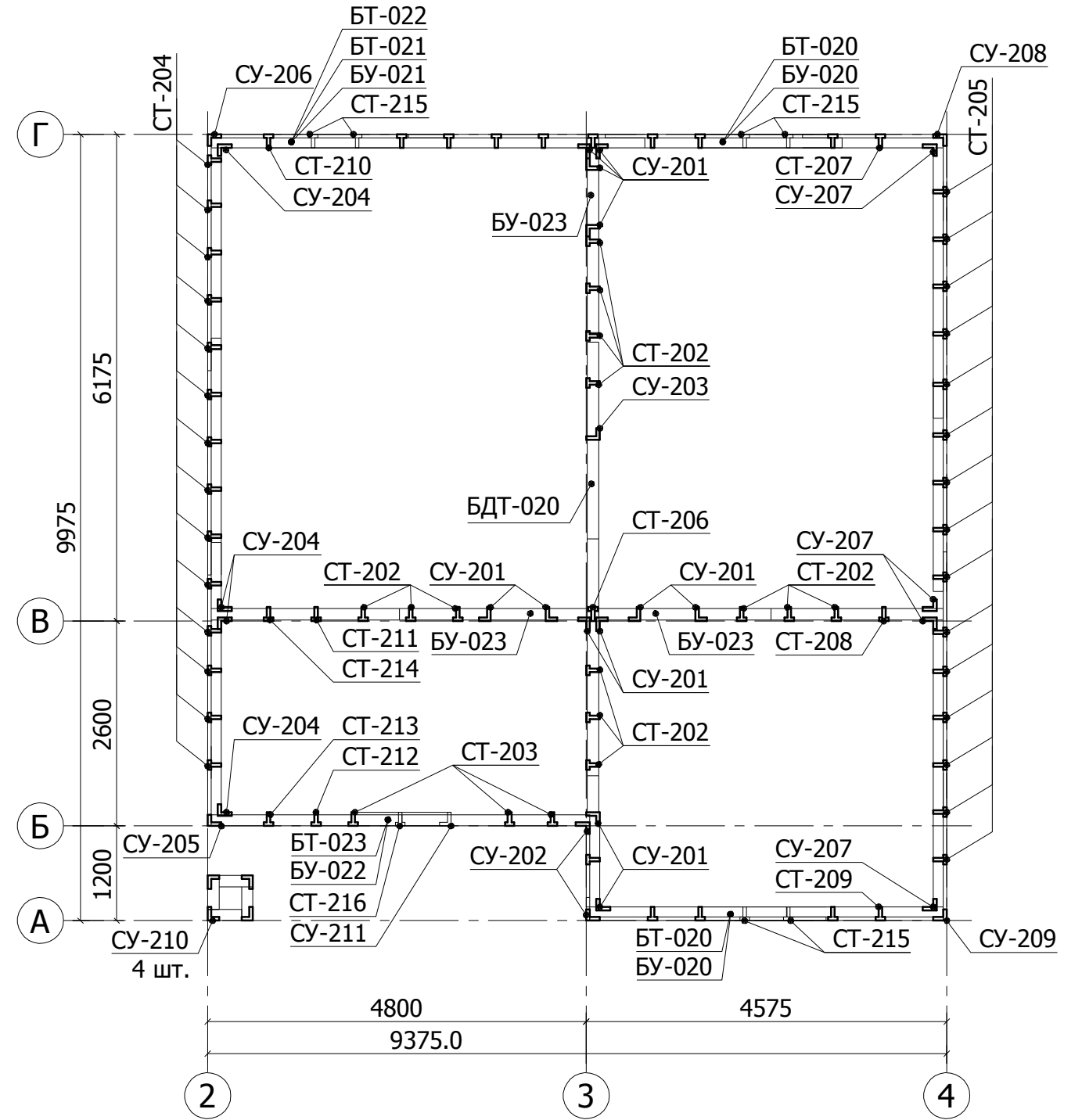


Схема маркировки стоек на отм. 2.765



Все незамаркированные стойки - СТ-201

Согласовано

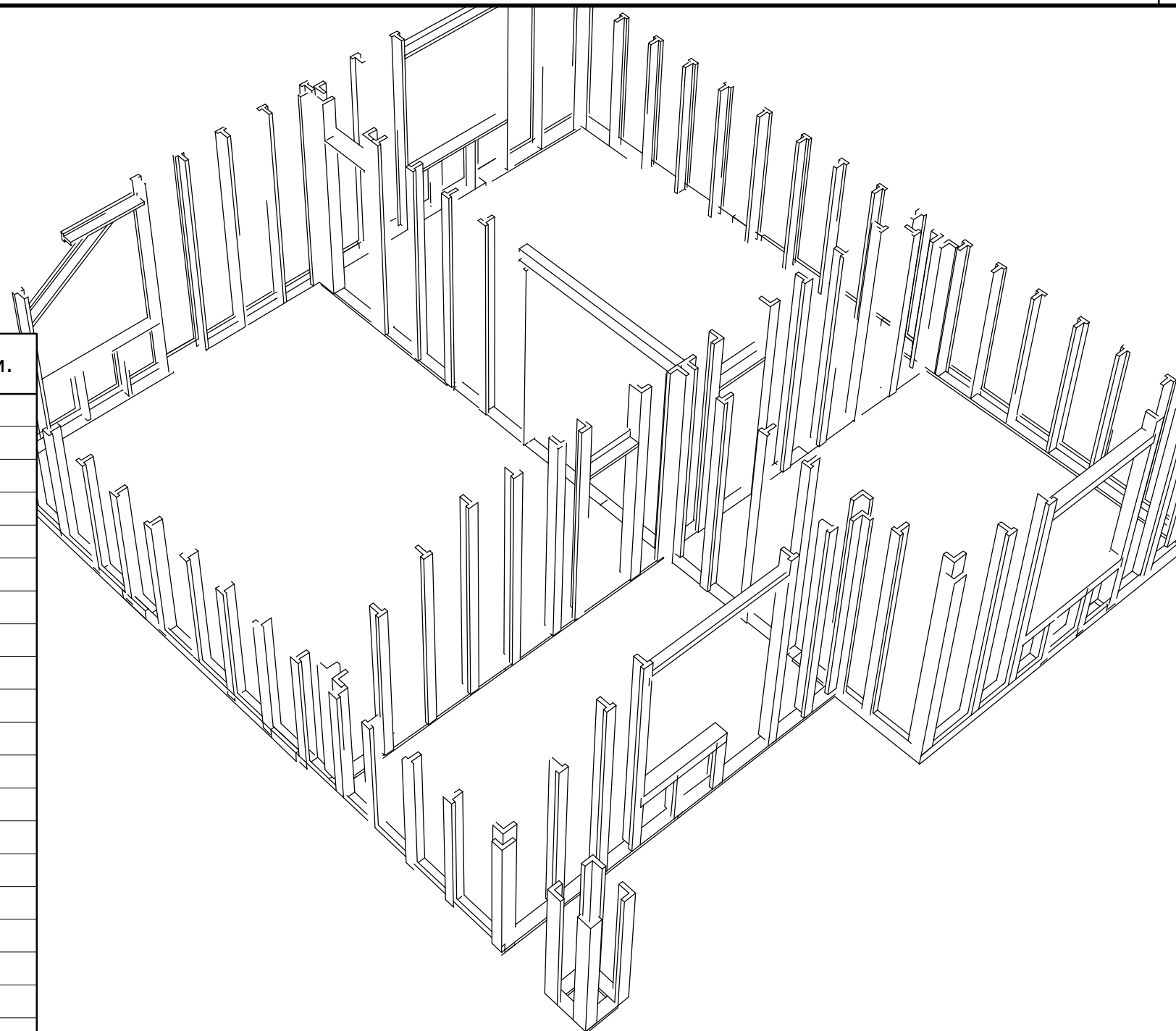
Взам. инв. N

Подп. и дата

Инв. N подл.

| | | | | | | | | |
|----------|------|----------|-------|---------|-------|---|------|--------|
| | | | | | | 07-10.АС | | |
| | | | | | | Двухэтажный каркасный дом в г. Петропавловск-Камчатский | | |
| Изм. | Кол. | Лист | N док | Подпись | Дата | стадия | лист | листов |
| ГИП | | Патрушев | | | 05.10 | | | |
| Исп. | | Усов | | | 05.10 | Р | 16 | 25 |
| Н.контр. | | Усов | | | 05.10 | | | |
| | | | | | | Схема расположения стоек на отм. 2.765. Схема маркировки | | |
| | | | | | | | | |

**Спецификация
к схеме расположения стоек на отм. +2.765**



| Марка, поз. | Обозначение | Наименование | Кол. | Масса, кг | Прим. |
|-------------|-------------|--------------|------|-----------|-------|
| БДТ-020 | | ДТ L=2400 мм | 1 | | |
| БТ-020 | | Т L=1640 мм | 2 | | |
| БТ-021 | | Т L=1196 мм | 1 | | |
| БТ-022 | | Т L=1463 мм | 1 | | |
| БТ-023 | | Т L=1940 мм | 1 | | |
| БУ-020 | | У L=1640 мм | 2 | | |
| БУ-021 | | У L=1640 мм | 1 | | |
| БУ-022 | | У L=1220 мм | 1 | | |
| БУ-023 | | У L=700 мм | 3 | | |
| СТ-201 | | Т L=2960 мм | 12 | | |
| СТ-202 | | Т L=2960 мм | 13 | | |
| СТ-203 | | Т L=2960 мм | 3 | | |
| СТ-204 | | Т L=1744 мм | 14 | | |
| СТ-205 | | Т L=2017 мм | 15 | | |
| СТ-206 | | Т L=2750 мм | 1 | | |
| СТ-207 | | Т L=2624 мм | 1 | | |
| СТ-208 | | Т L=2544 мм | 1 | | |
| СТ-209 | | Т L=2574 мм | 1 | | |
| СТ-210 | | Т L=2304 мм | 1 | | |
| СТ-211 | | Т L=2663 мм | 1 | | |
| СТ-212 | | Т L=2713 мм | 1 | | |
| СТ-213 | | Т L=2303 мм | 1 | | |
| СТ-214 | | Т L=2253 мм | 1 | | |
| СТ-215 | | Т L=790 мм | 6 | | |
| СТ-216 | | Т L=790 мм | 1 | | |
| СУ-201 | | У L=2960 мм | 12 | | |
| СУ-202 | | У L=2760 мм | 2 | | |
| СУ-203 | | У L=2750 мм | 1 | | |
| СУ-204 | | У L=1744 мм | 4 | | |
| СУ-205 | | У L=1744 мм | 1 | | |
| СУ-206 | | У L=1644 мм | 1 | | |
| СУ-207 | | У L=2017 мм | 4 | | |
| СУ-208 | | У L=1917 мм | 1 | | |
| СУ-209 | | У L=1917 мм | 1 | | |
| СУ-210 | | У L=1789 мм | 4 | | |
| СУ-211 | | У L=790 мм | 1 | | |

Согласовано

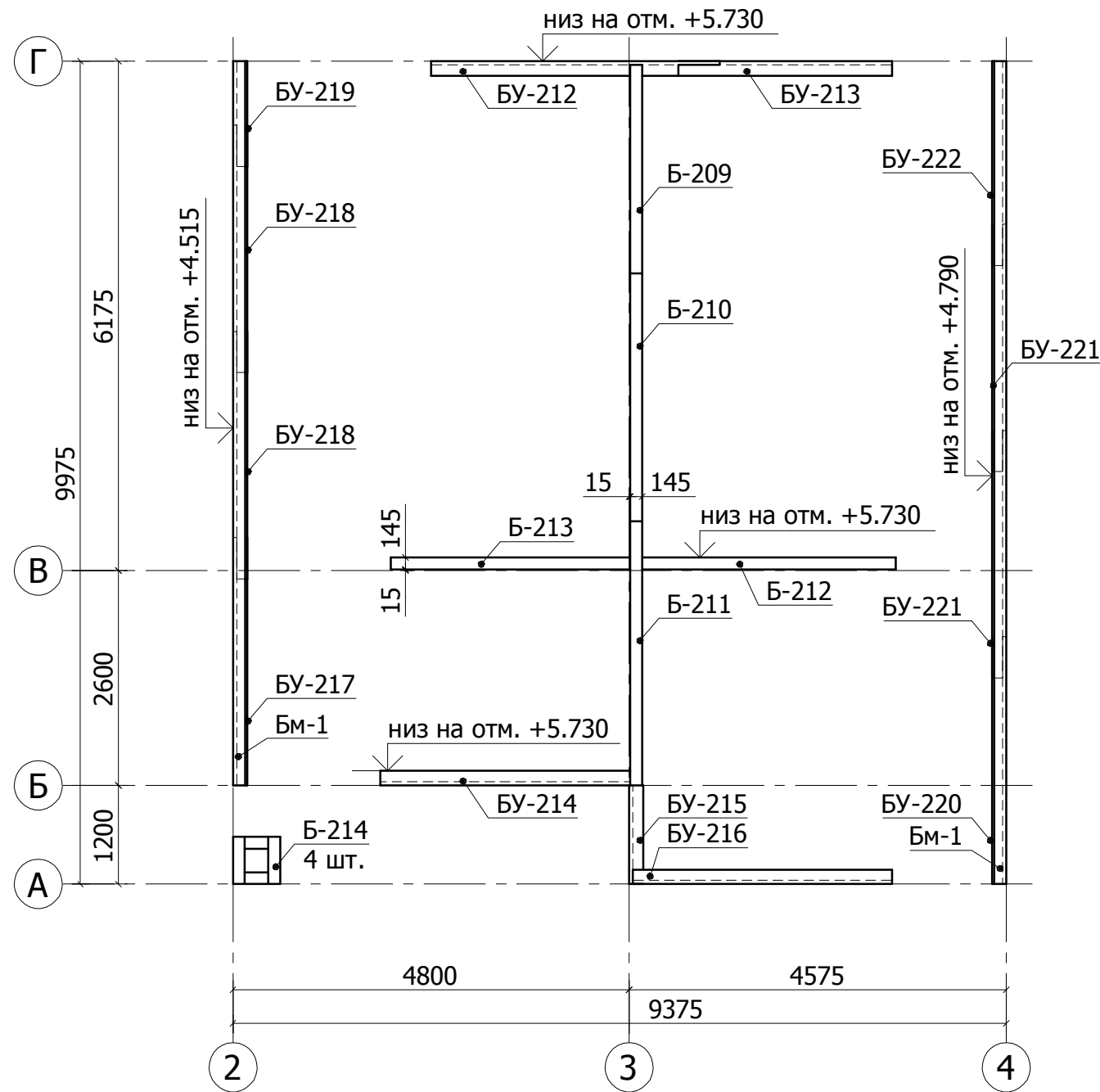
Взам. инв.Н

Подп. и дата

Инв. N подл.

| | | | | | | | | |
|----------|------|----------|-------|---------|-------|---|------|--------|
| | | | | | | 07-10.АС | | |
| | | | | | | Двухэтажный каркасный дом в г. Петропавловск-Камчатский | | |
| Изм. | Кол. | Лист | N док | Подпись | Дата | стадия | лист | листов |
| | | | | | | | | |
| ГИП | | Патрушев | | | 05.10 | | | |
| | | | | | | Р | 17 | 25 |
| Исп. | | Усов | | | 05.10 | Спецификация к схеме расположения стоек на отм. 2.765 | | |
| Н.контр. | | Усов | | | 05.10 | | | |

Схема расположения элементов обвязки на отм. +5.730



Спецификация к схеме расположения элементов обвязки на отм. +5.730

| Марка, поз. | Обозначение | Наименование | Кол. | Масса, кг | Прим. |
|-------------|-------------|------------------|------|-----------|-------|
| Б-209 | | 145x45 L=2530 мм | 1 | 0.017 | |
| Б-210 | | 145x45 L=3000 мм | 1 | 0.020 | |
| Б-211 | | 145x45 L=3200 мм | 1 | 0.021 | |
| Б-212 | | 145x45 L=3075 мм | 1 | 0.020 | |
| Б-213 | | 145x45 L=2900 мм | 1 | 0.019 | |
| Б-214 | | 145x45 L=575 мм | 4 | 0.015 | |
| БУ-212 | | У L=3500 мм | 1 | | |
| БУ-213 | | У L=2590 мм | 1 | | |
| БУ-214 | | У L=3030 мм | 1 | | |
| БУ-215 | | У L=1200 мм | 1 | | |
| БУ-216 | | У L=3145 мм | 1 | | |
| БУ-217 | | У L=3000 мм | 1 | | |
| БУ-218 | | У L=3000 мм | 2 | | |
| БУ-219 | | У L=1273 мм | 1 | | |
| БУ-220 | | У L=3000 мм | 1 | | |
| БУ-221 | | У L=3000 мм | 2 | | |
| БУ-222 | | У L=2475 мм | 1 | | |
| Бм-1 | | 150x50 п.м. | 41.1 | | |

07-10.АС

Двухэтажный каркасный дом в г. Петропавловск-Камчатский

| Изм. | Кол. | Лист | N док | Подпись | Дата | стадия | лист | листов |
|----------|------|------|-------|---------|-------|---|------|--------|
| | | | | | | Р | 18 | 25 |
| Исп. | | Усов | | | 05.10 | Схема расположения элементов обвязки на отм. +5.730. Спецификация | | |
| Н.контр. | | Усов | | | 05.10 | | | |



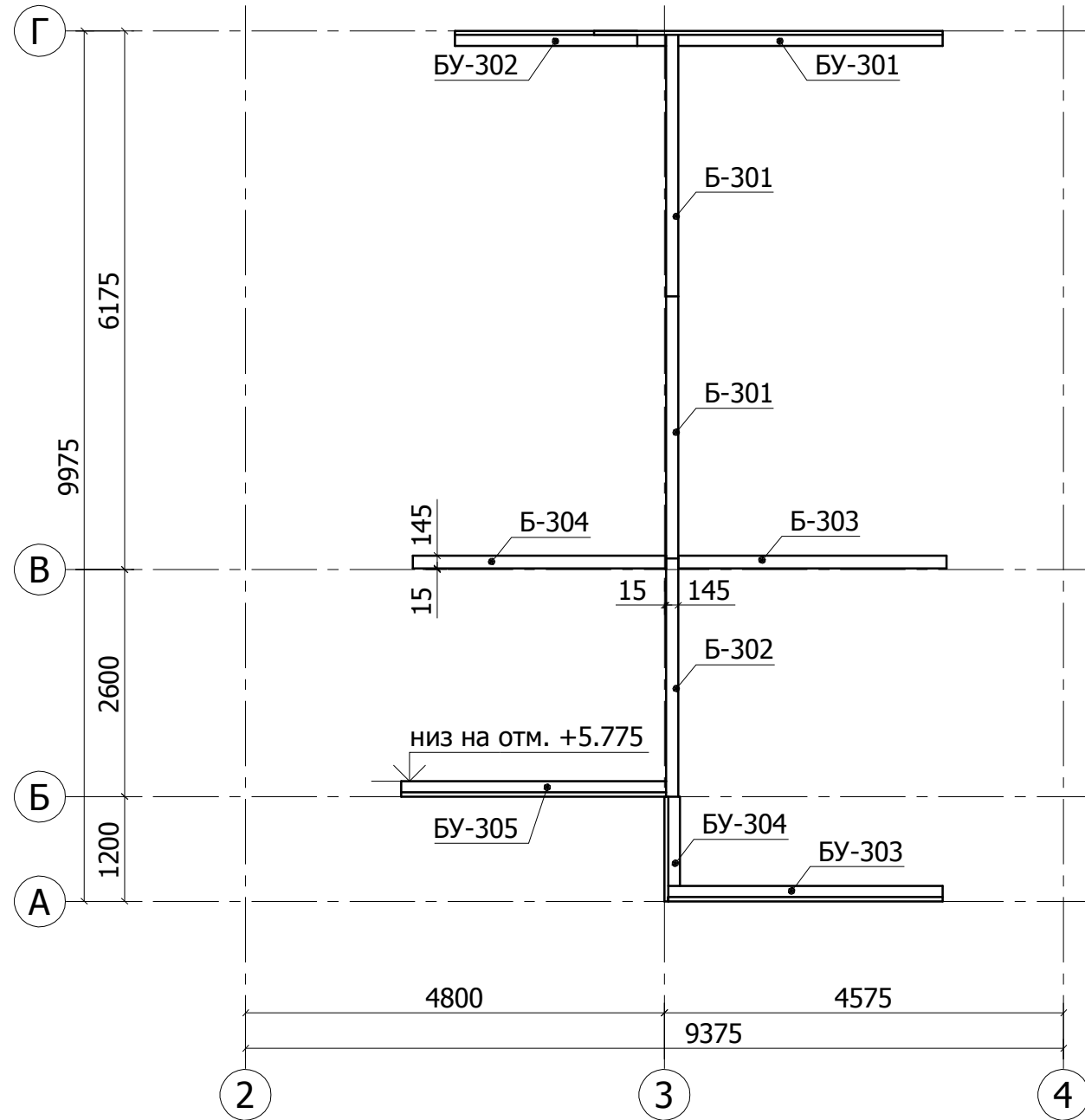
Согласовано

Взам. инв.Н

Подп. и дата

Инв. N подл.

Схема расположения элементов обвязки на отм. +5.775



Спецификация
к схеме расположения элементов обвязки на отм. +5.775

| Марка, поз. | Обозначение | Наименование | Кол. | Масса, кг | Прим. |
|-------------|-------------|------------------|------|-----------|-------|
| Б-301 | | 145x45 L=3000 мм | 2 | 0.039 | |
| Б-302 | | 145x45 L=2730 мм | 1 | 0.018 | |
| Б-303 | | 145x45 L=3075 мм | 1 | 0.020 | |
| Б-304 | | 145x45 L=2900 мм | 1 | 0.019 | |
| БУ-301 | | У L=4000 мм | 1 | | |
| БУ-302 | | У L=2090 мм | 1 | | |
| БУ-303 | | У L=3145 мм | 1 | | |
| БУ-304 | | У L=1200 мм | 1 | | |
| БУ-305 | | У L=3030 мм | 1 | | |

07-10.АС

Двухэтажный каркасный дом в г. Петропавловск-Камчатский

| Изм. | Кол. | Лист | N док | Подпись | Дата | стадия | лист | листов |
|----------|------|------|-------|---------|-------|---|------|--------|
| | | | | | | Р | 19 | 25 |
| Исп. | | Усов | | | 05.10 | Схема расположения элементов обвязки на отм. +5.775. Спецификация | | |
| Н.контр. | | Усов | | | 05.10 | | | |



Согласовано

Взам. инв. N

Подп. и дата

Инв. N подл.

Схема расположения стоек на отм. 5.815

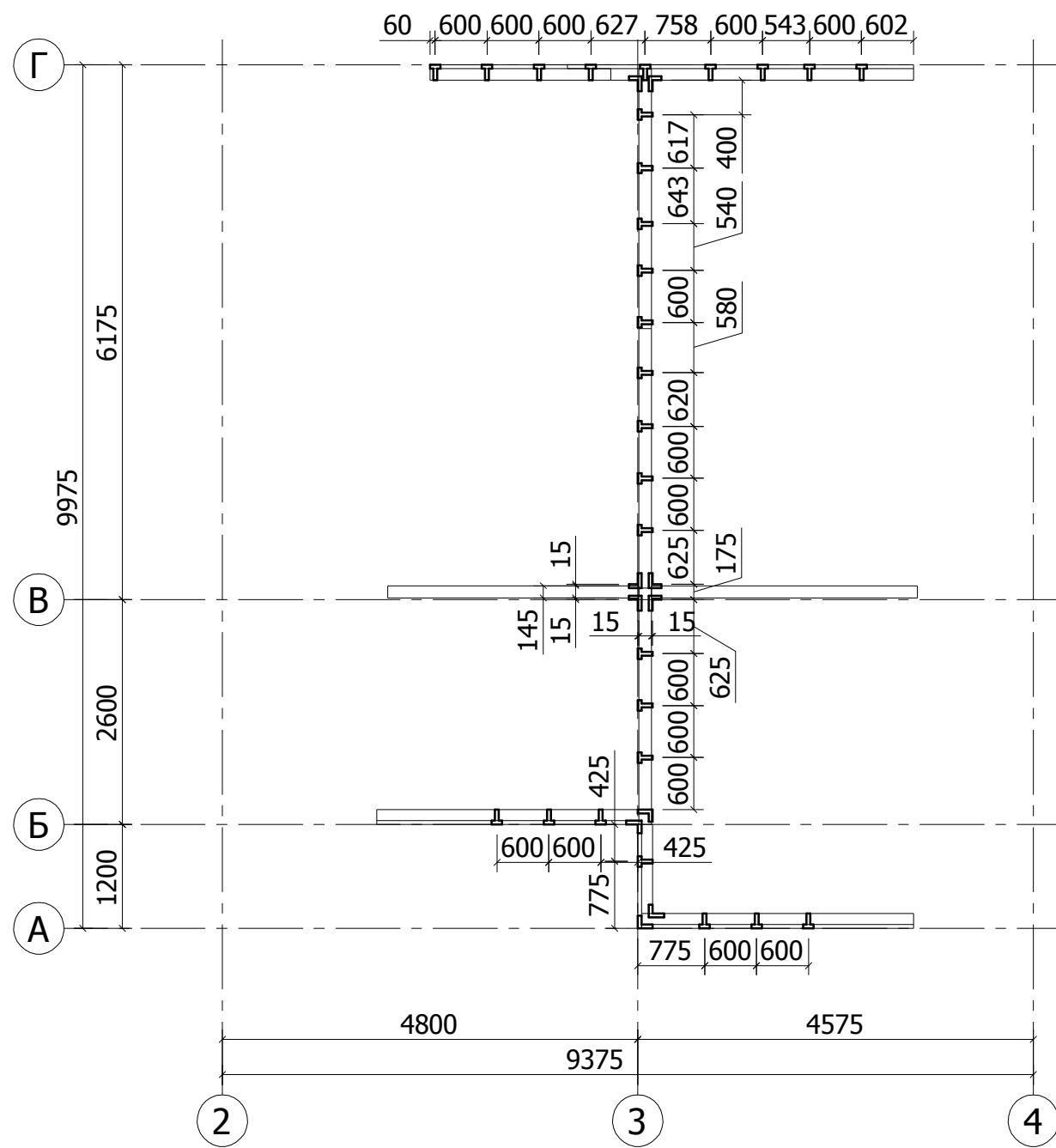
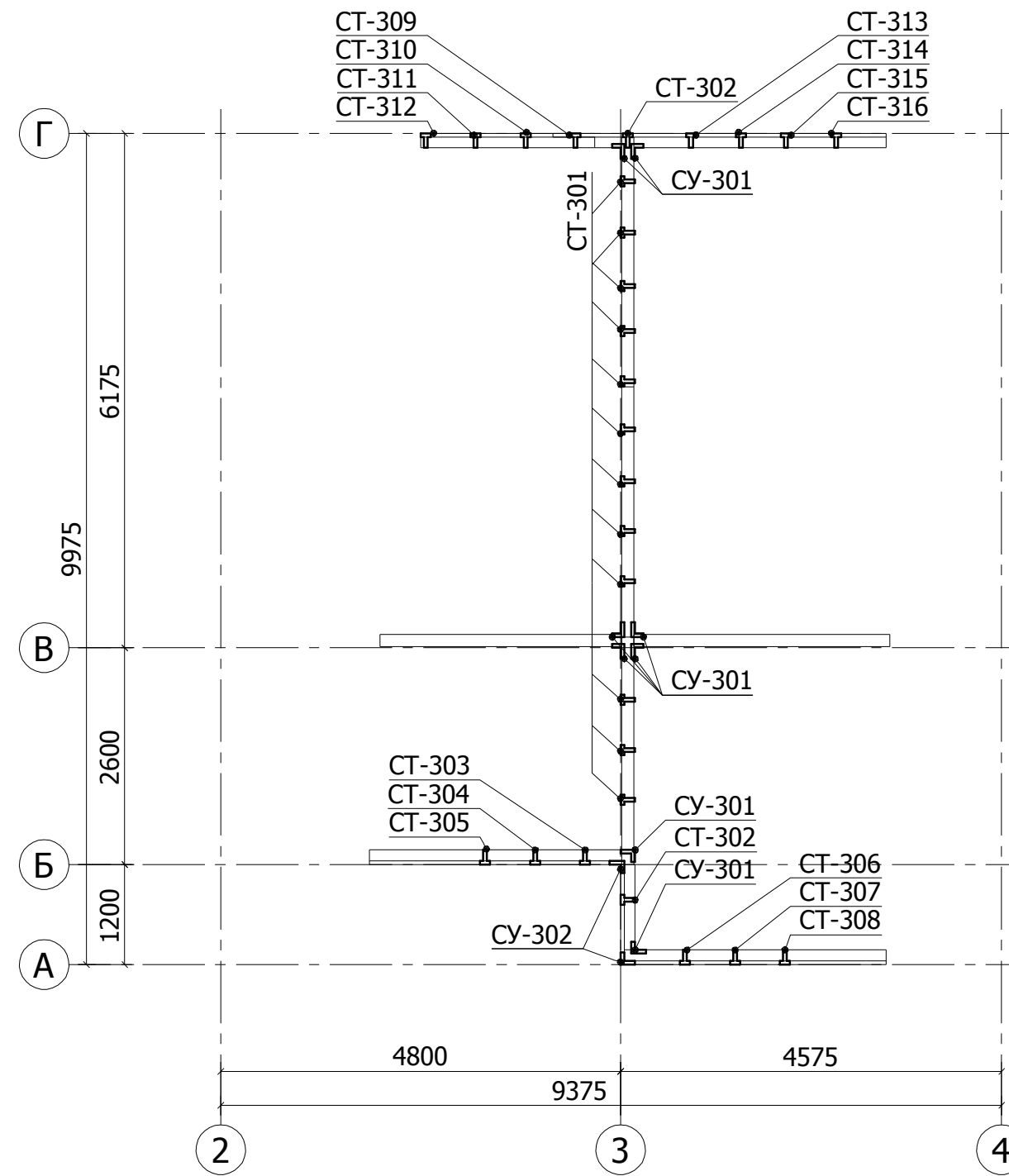


Схема маркировки стоек на отм. 5.815

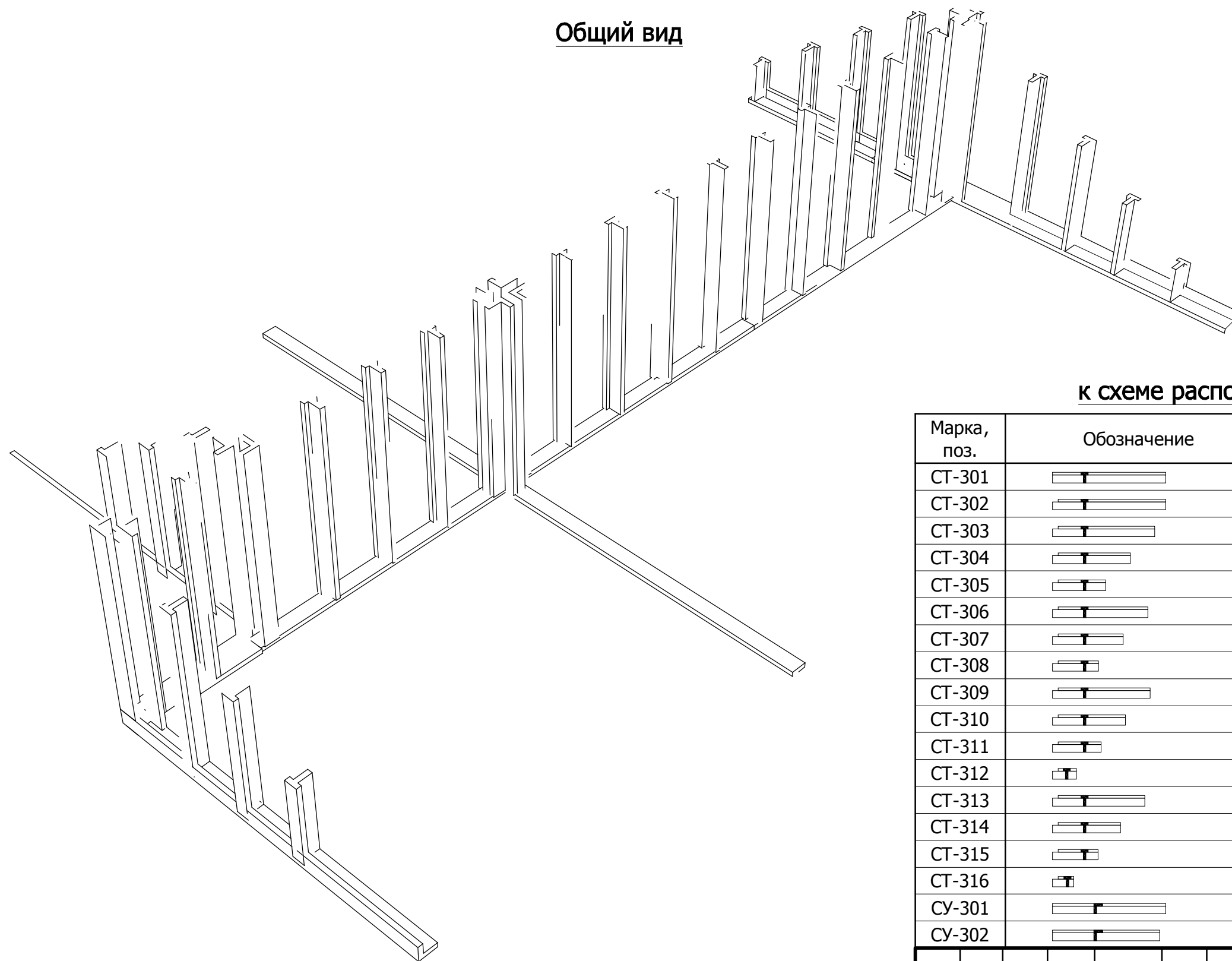


Согласовано

| | | |
|--------------|--------------|--------------|
| Инт. N подл. | Подп. и дата | Взам. инв. N |
| | | |

| | | | | | |
|---|------|----------|-------|---------|-------|
| 07-10.AC | | | | | |
| Двухэтажный каркасный дом в г. Петропавловск-Камчатский | | | | | |
| Изм. | Кол. | Лист | N док | Подпись | Дата |
| ГИП | | Патрушев | | | 05.10 |
| Исп. | | Усов | | | 05.10 |
| Н.контр. | | Усов | | | 05.10 |
| | | | | стадия | лист |
| | | | | Р | 20 |
| | | | | листов | 25 |
| Схема расположения стоек на отм. 5.815. Схема маркировки | | | | | |

Общий вид



**Спецификация
к схеме расположения стоек на отм. +5.815**

| Марка, поз. | Обозначение | Наименование | Кол. | Масса, кг | Прим. |
|-------------|-------------|--------------|------|-----------|-------|
| СТ-301 | | Т L=1894 мм | 12 | | |
| СТ-302 | | Т L=1894 мм | 2 | | |
| СТ-303 | | Т L=1713 мм | 1 | | |
| СТ-304 | | Т L=1303 мм | 1 | | |
| СТ-305 | | Т L=893 мм | 1 | | |
| СТ-306 | | Т L=1593 мм | 1 | | |
| СТ-307 | | Т L=1182 мм | 1 | | |
| СТ-308 | | Т L=772 мм | 1 | | |
| СТ-309 | | Т L=1634 мм | 1 | | |
| СТ-310 | | Т L=1224 мм | 1 | | |
| СТ-311 | | Т L=814 мм | 1 | | |
| СТ-312 | | Т L=403 мм | 1 | | |
| СТ-313 | | Т L=1545 мм | 1 | | |
| СТ-314 | | Т L=1136 мм | 1 | | |
| СТ-315 | | Т L=764 мм | 1 | | |
| СТ-316 | | Т L=355 мм | 1 | | |
| СУ-301 | | У L=1894 мм | 8 | | |
| СУ-302 | | У L=1794 мм | 2 | | |

Согласовано

Взам. инв.Н

Подп. и дата

Инв. Н подл.

07-10.АС

Двухэтажный каркасный дом в г. Петропавловск-Камчатский

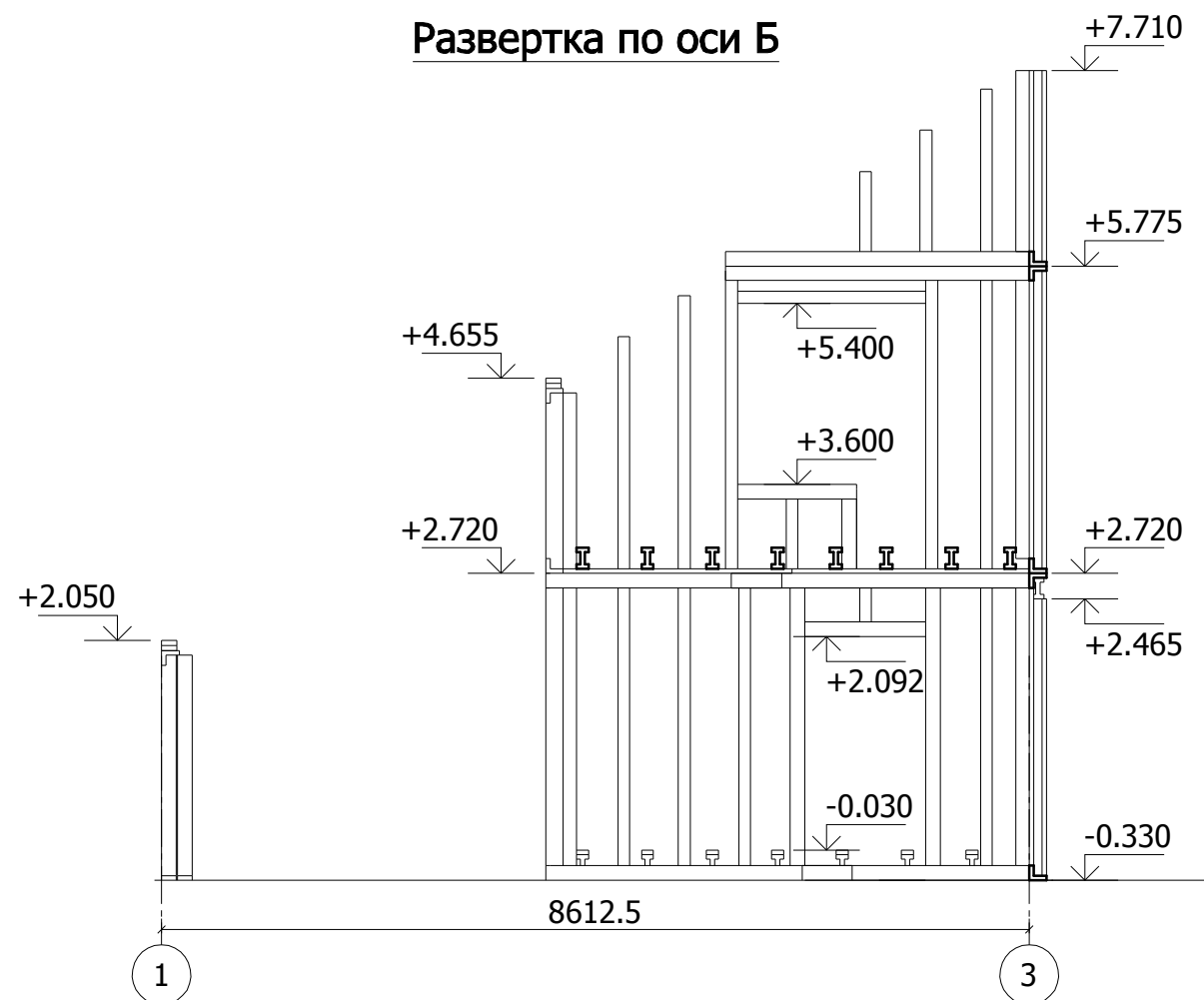
| Изм. | Кол. | Лист | № док | Подпись | Дата |
|----------|------|----------|-------|---------|-------|
| | | | | | |
| ГИП | | Патрушев | | | 05.10 |
| Исп. | | Усов | | | 05.10 |
| Н.контр. | | Усов | | | 05.10 |

| стадия | лист | листов |
|--------|------|--------|
| Р | 21 | 25 |

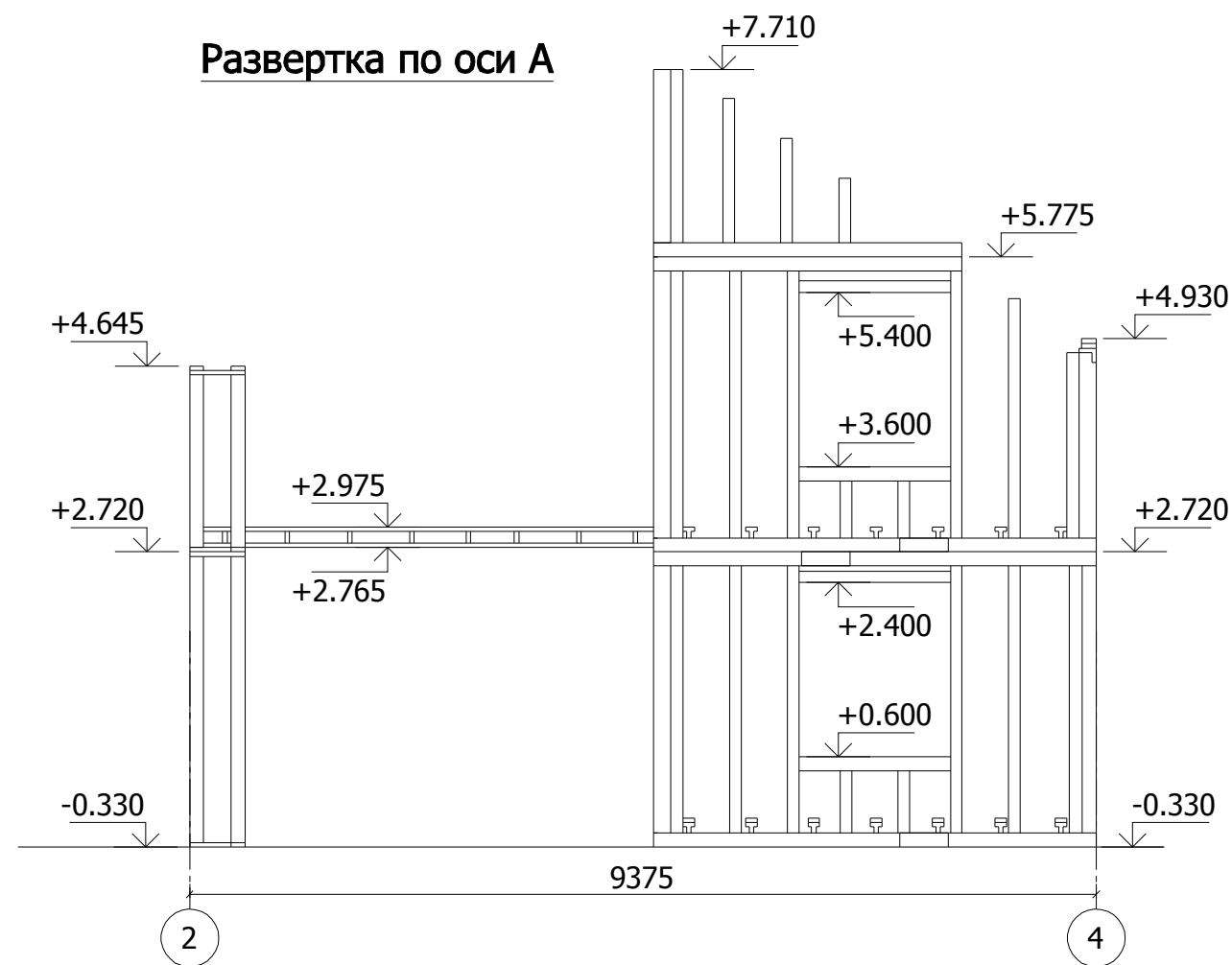
Спецификация к схеме
расположения стоек на отм. +5.815



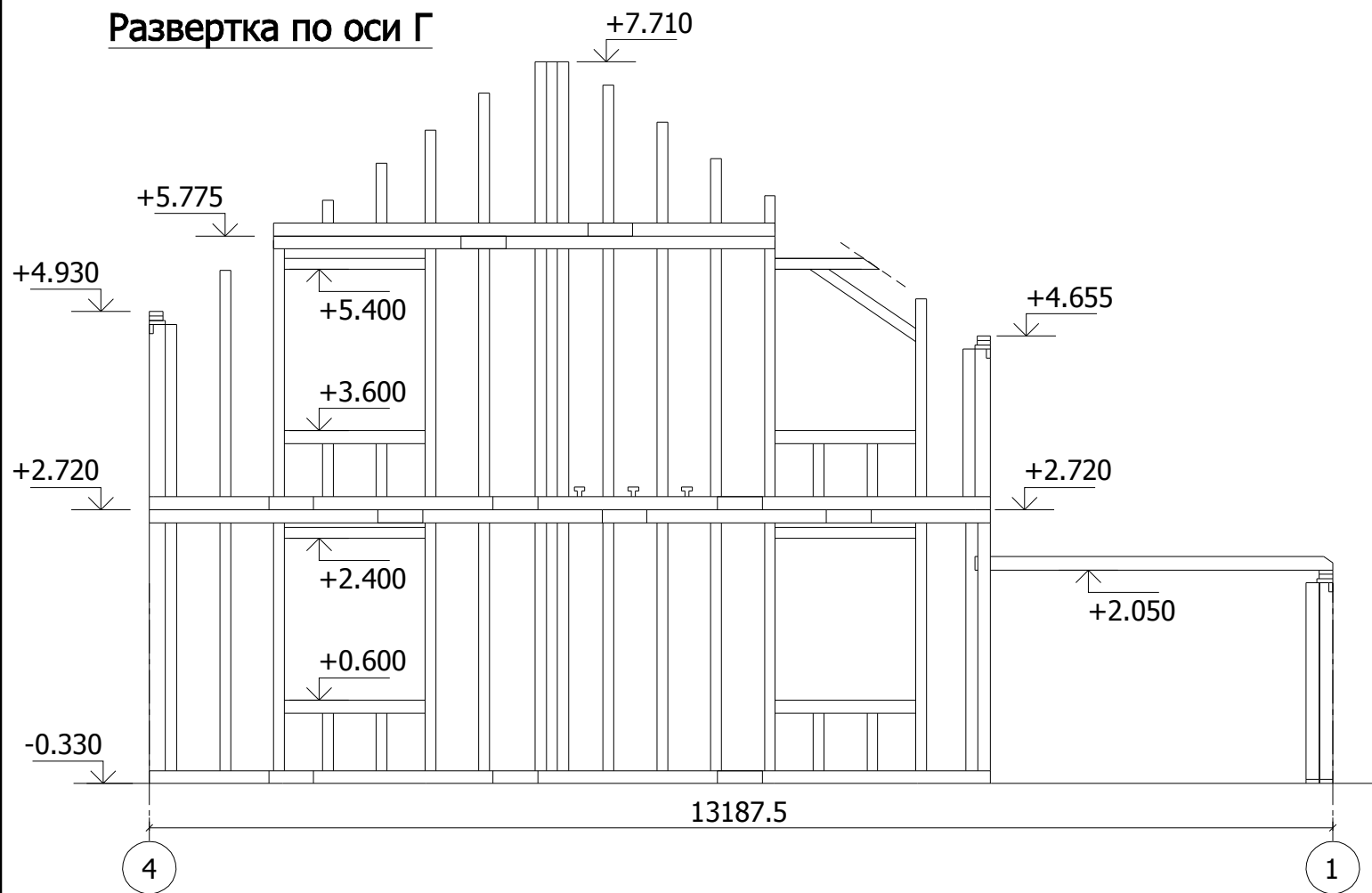
Развертка по оси Б



Развертка по оси А



Развертка по оси Г



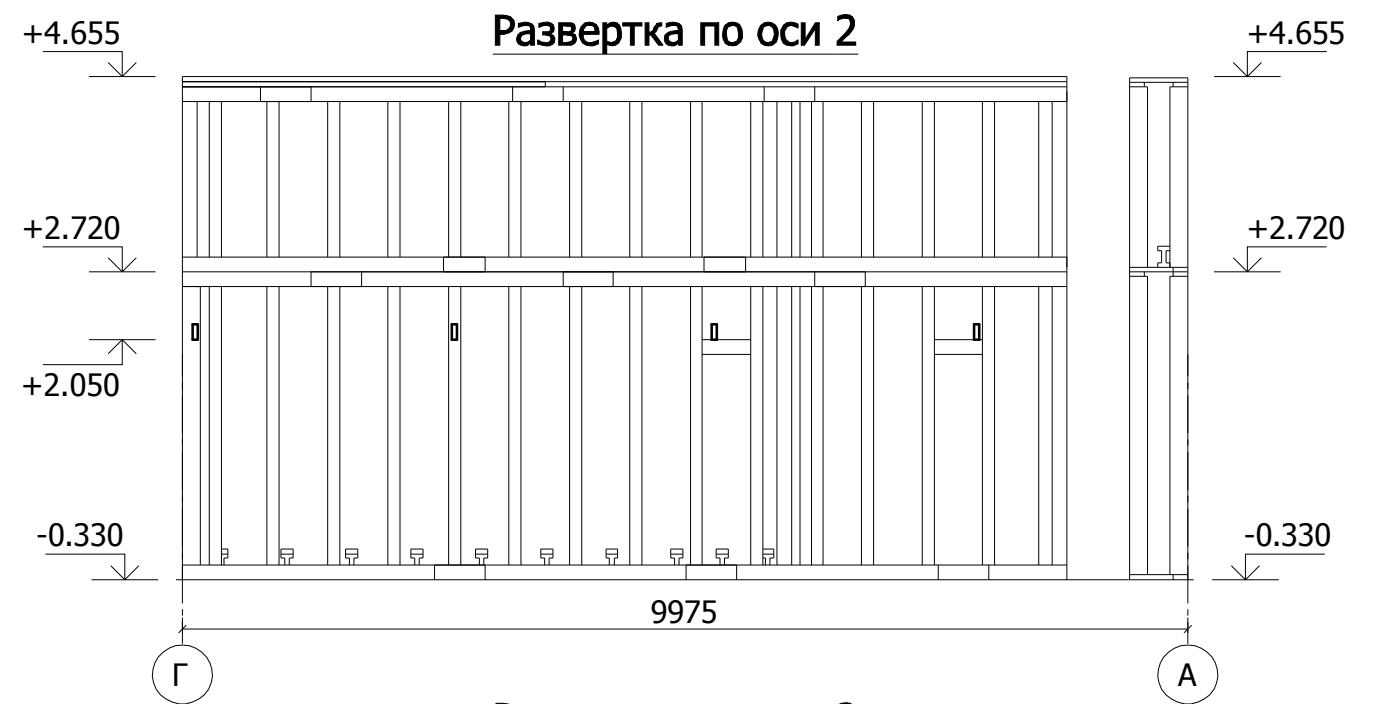
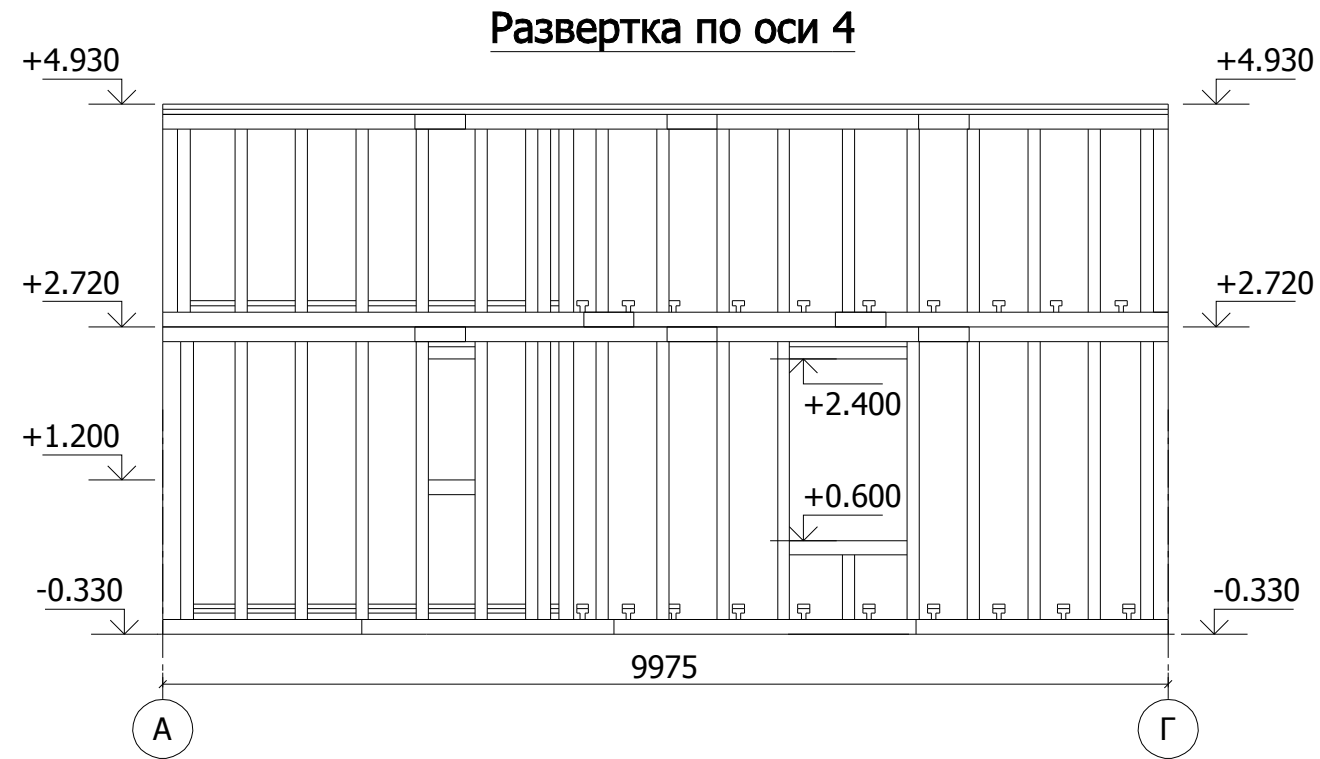
Согласовано

Взам. инв.Н

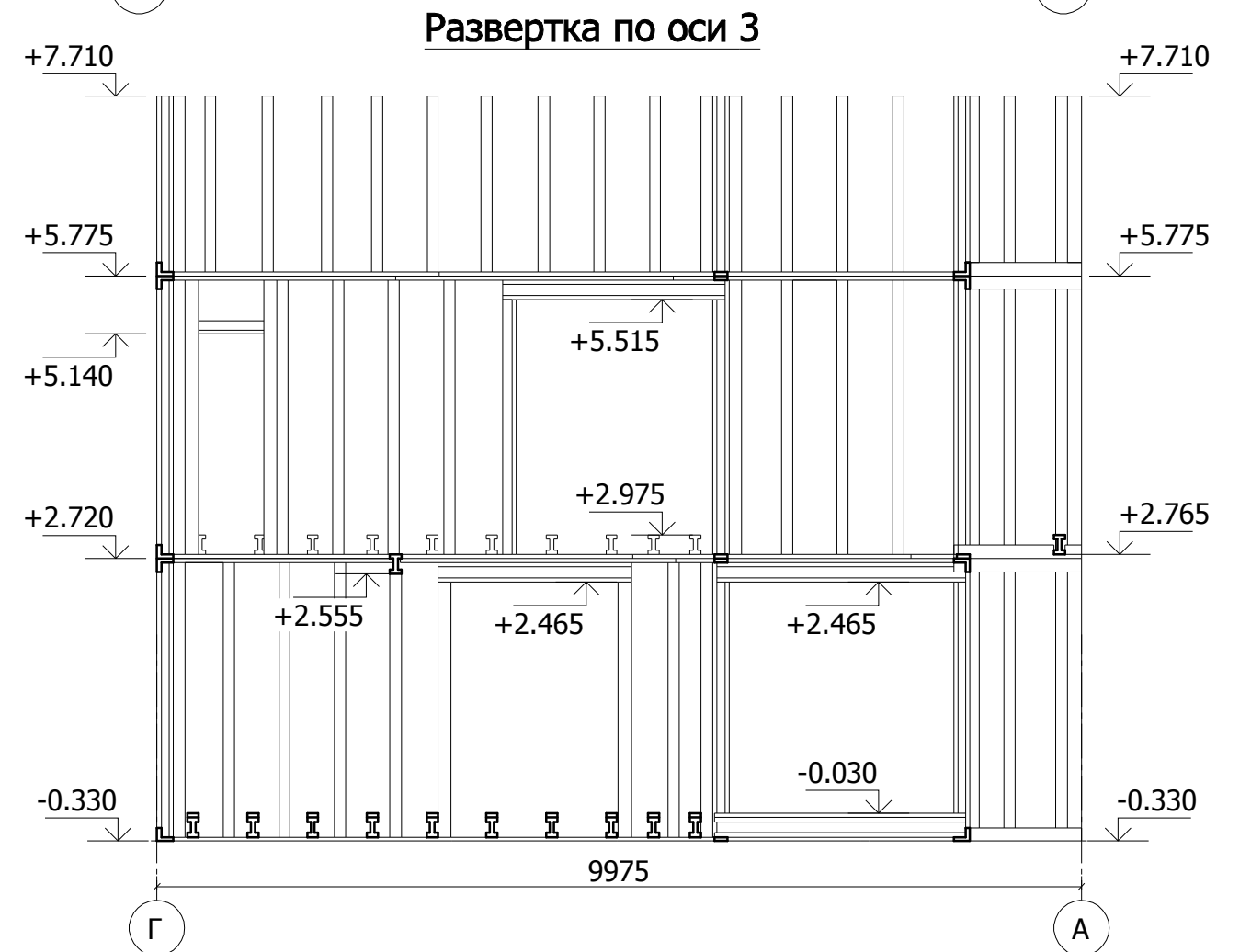
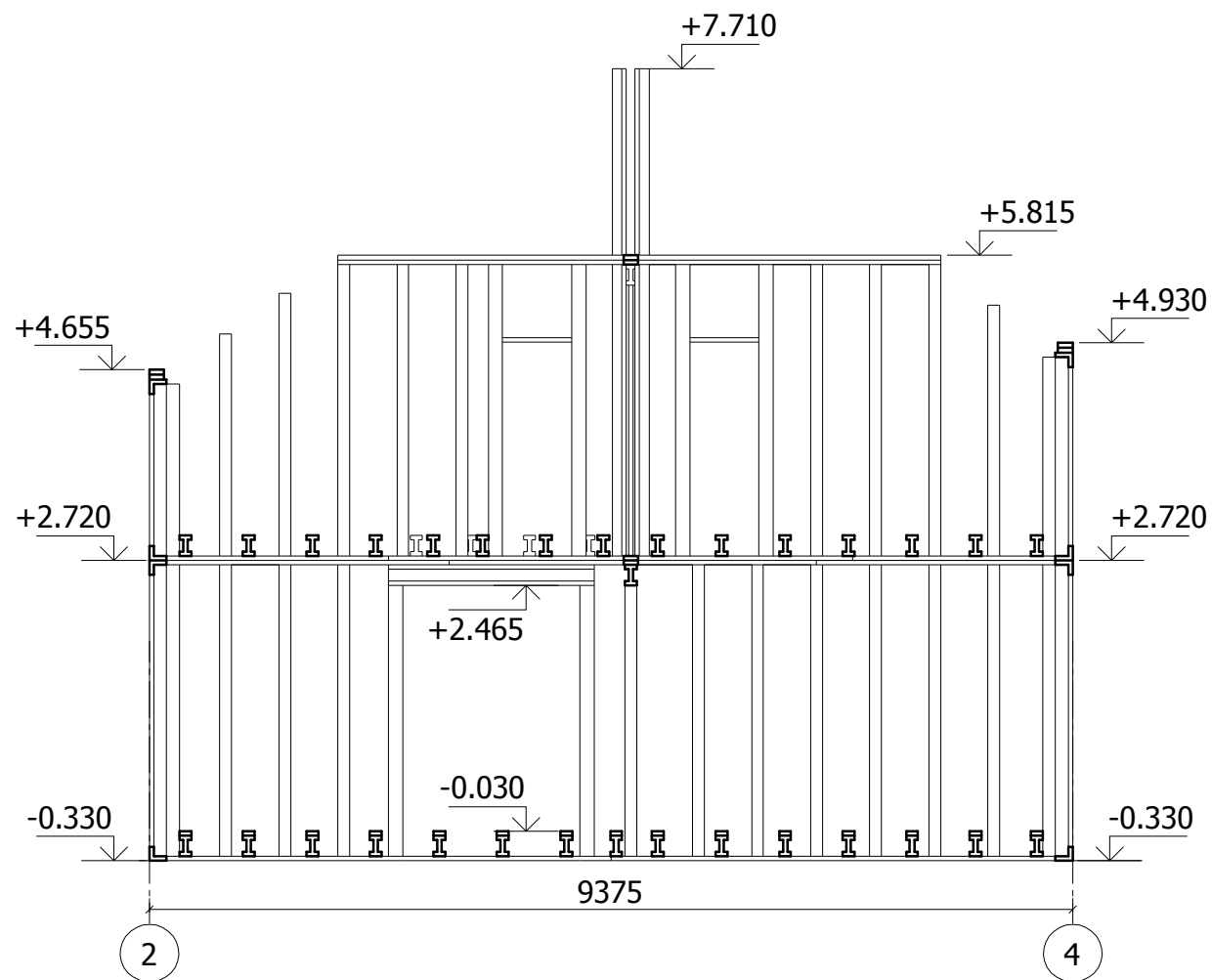
Подп. и дата

Инв. Н подл.

| | | | | | | | | |
|----------|------|----------|-------|---------|-------|---|------|--------|
| | | | | | | 07-10.АС | | |
| | | | | | | Двухэтажный каркасный дом в г. Петропавловск-Камчатский | | |
| Изм. | Кол. | Лист | № док | Подпись | Дата | стадия | лист | листов |
| ГИП | | Патрушев | | | 05.10 | | | |
| Исп. | | Усов | | | 05.10 | Развертки по осям А, Б, Г | | |
| Н.контр. | | Усов | | | 05.10 | | | |



Развертка по оси В



Согласовано

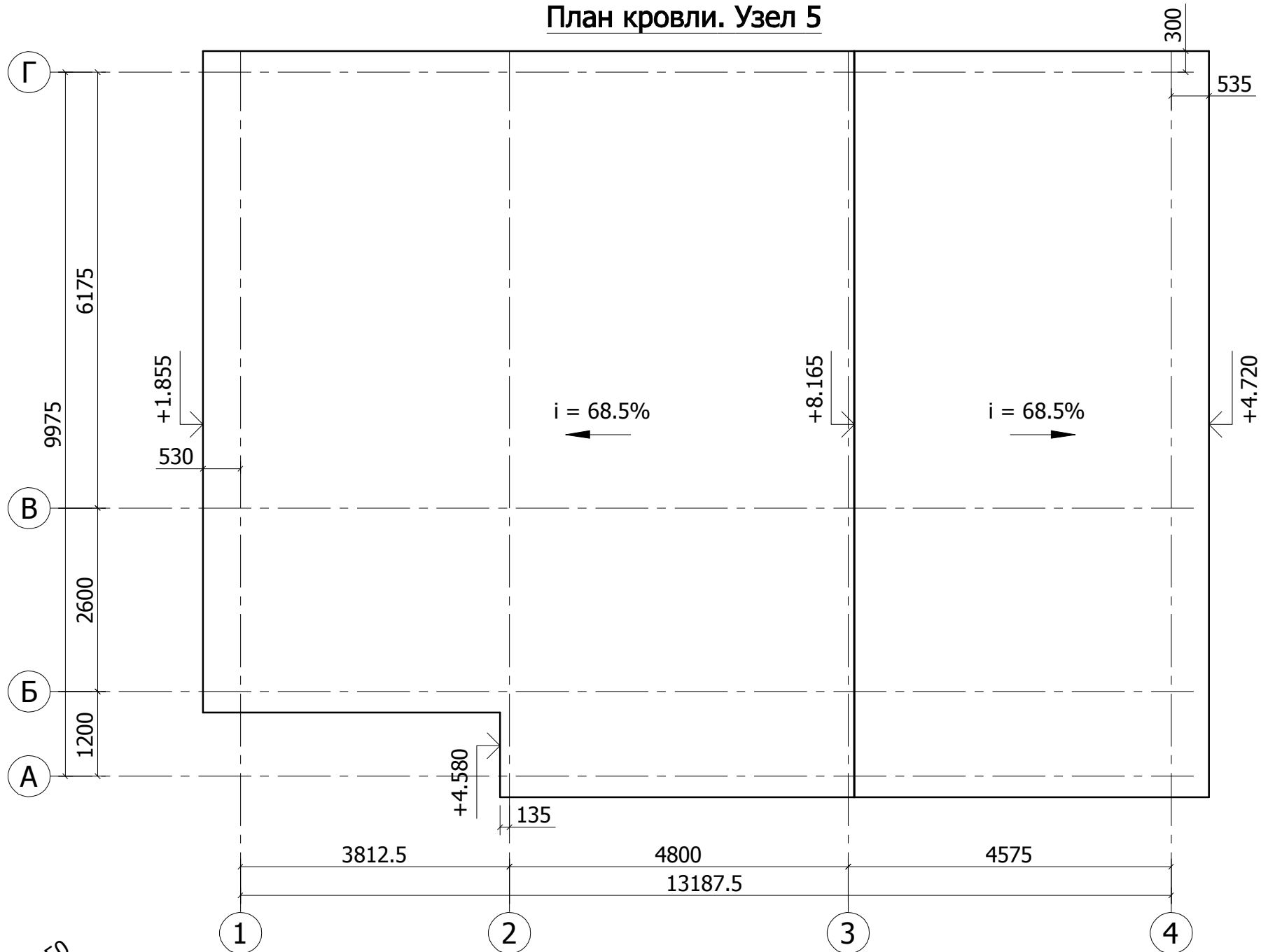
Взам. инв.Н

Подп. и дата

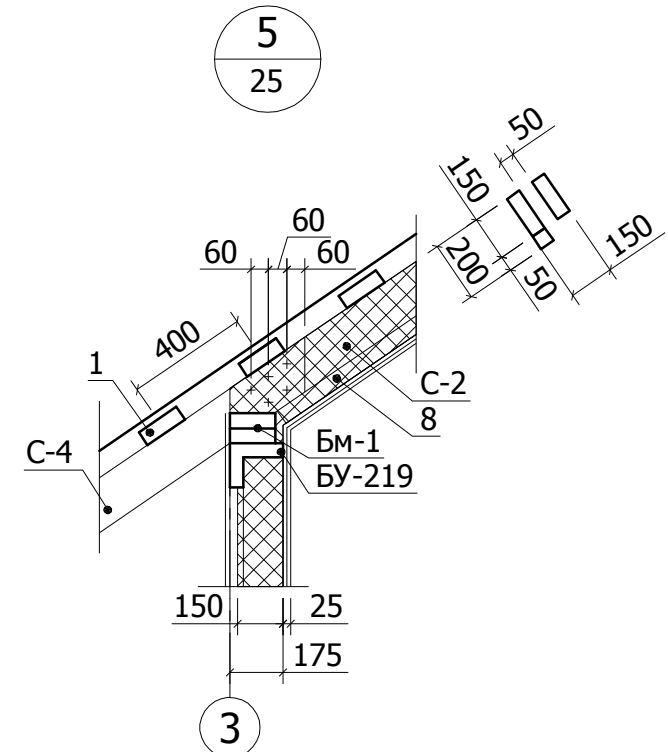
Инв. Н подл.

| | | | | | | | | |
|----------|------|----------|-------|---------|-------|---|------|--------|
| | | | | | | 07-10.АС | | |
| | | | | | | Двухэтажный каркасный дом в г. Петропавловск-Камчатский | | |
| Изм. | Кол. | Лист | № док | Подпись | Дата | стадия | лист | листов |
| ГИП | | Патрушев | | | 05.10 | | | |
| Исп. | | Усов | | | 05.10 | Развертки по осям 2, 3, 4, В | | |
| Н.контр. | | Усов | | | 05.10 | | | |

План кровли. Узел 5



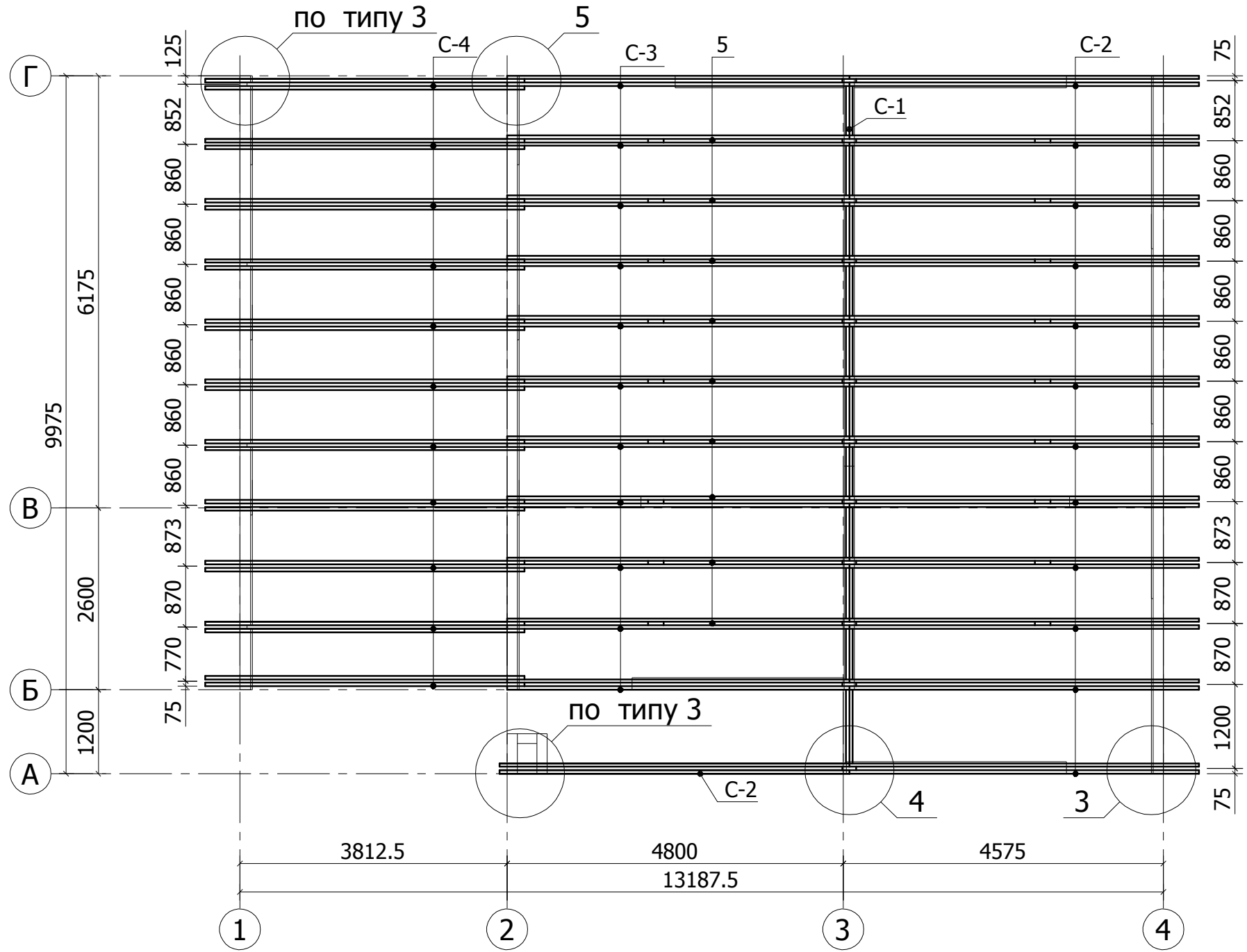
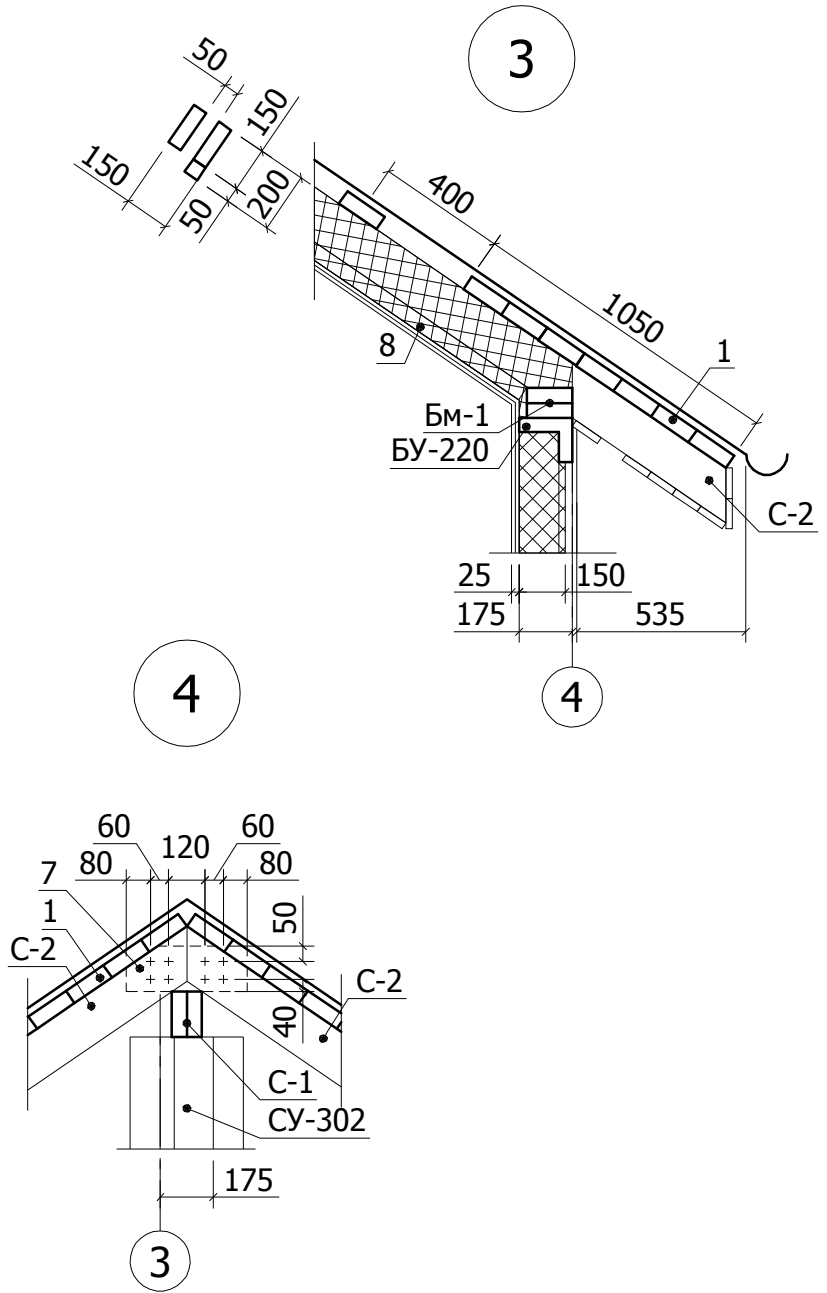
Общая площадь кровли - 176 кв.м.



| | | | |
|-------------|------|------|-------|
| Согласовано | | | |
| Изм. | Кол. | Лист | № док |
| Исп. | Усов | | 05.10 |
| Н.контр. | Усов | | 05.10 |

| | | | | | |
|---|------|----------|-------|---------|-------|
| 07-10.АС | | | | | |
| Двухэтажный каркасный дом в г. Петропавловск-Камчатский | | | | | |
| Изм. | Кол. | Лист | № док | Подпись | Дата |
| ГИП | | Патрушев | | | 05.10 |
| Исп. | | Усов | | | 05.10 |
| Н.контр. | | Усов | | | 05.10 |
| | | | | стадия | лист |
| | | | | Р | 24 |
| | | | | листов | 25 |
| План кровли. Узел 5 | | | | | |

Схема расположения элементов стропил



Спецификация к схеме расположения элементов стропил

| Марка, поз. | Обозначение | Наименование | Кол. | Масса, кг | Прим. |
|-------------|-------------|-----------------------|------|-----------|-------|
| 1 | | 150x50 обрешётка п.м. | 624 | 4.676 | м³ |
| С-1 | | 2 x 150x50 L=9975 мм | 1 | | |
| 2 | | 150x50 п.м. | 20 | 0.150 | м³ |
| С-2 | | 2 x 150x50 L=6000 мм | 13 | | |
| 3 | | 150x50 п.м. | 156 | 1.117 | м³ |
| С-3 | | 2 x 150x50 L=5919 мм | 11 | | |
| 4 | | 150x50 п.м. | 65.1 | 0.488 | м³ |
| 5 | | 150x50 L=5746 мм | 9 | 0.387 | м³ |
| С-4 | | 2 x 150x50 L=5523 мм | 11 | | |
| 6 | | 150x50 п.м. | 61 | 0.455 | м³ |
| 7 | | 150x50 L=400 мм | 12 | 0.036 | м³ |
| 8 | | 50x50 п.м. | 57 | 0.141 | м³ |

| | | | | | |
|---|------|------|----------|---------|--------|
| 07-10.АС | | | | | |
| Двухэтажный каркасный дом в г. Петропавловск-Камчатский | | | | | |
| Изм. | Кол. | Лист | N док | Подпись | Дата |
| | | ГИП | Патрушев | | 05.10 |
| | | | стадия | лист | листов |
| | | | Р | 25 | 25 |
| Исп. | Усов | | | 05.10 | |
| Схема расположения элементов стропил. Спецификация. Узлы 3, 4 | | | | | |
| Н.контр. | Усов | | 05.10 | | |

Согласовано

Взам. инв.Н
Подп. и дата
Инв. N подл.